

MASTERPLAN SIGNAALGEBIED EN CAMPUS DIEPENBEEK

presentatie Demerdag

17.11.2017



// STRUCTUUR

1. *Masterplan campus en signaalgebied Diepenbeek*

- *Introductie en probleemstelling*
- *Proces*
- *Principes voor het masterplan*

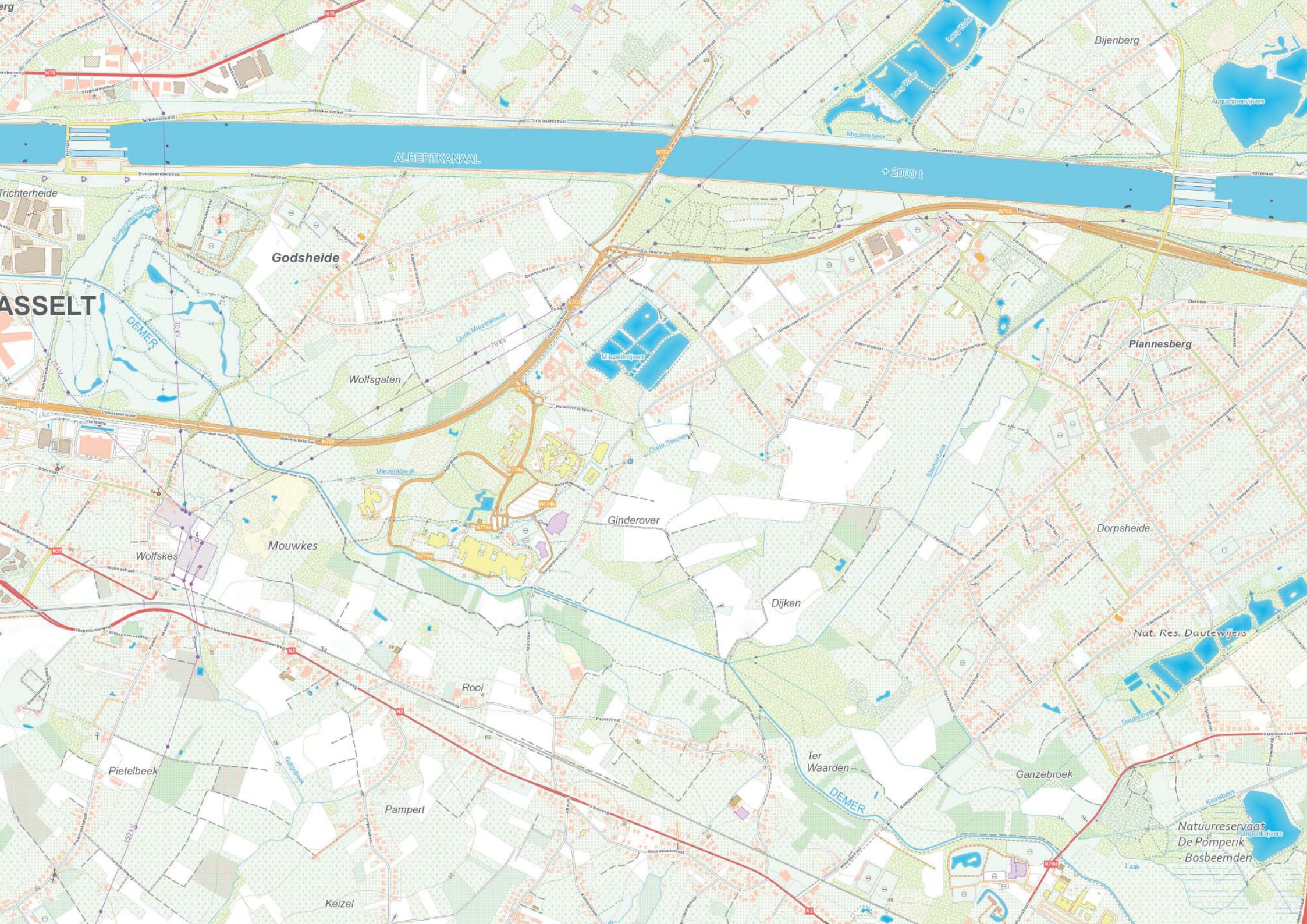
2. *Specifieke deelprojecten binnen het masterplan*

- *Waterlopen: Demer, Stiemer, Oude Stiemer, Miezerikbeek*
- *Mobiliteitsstrategie en parkeerbeleid*
- *Publieke ruimte*

3. *Vragen*

1. MASTERPLAN CAMPUS EN SIGNAALGEBIED DIEPENBEEK





MAASSELT

ALBERTKANAAL

+2000 t

Godsheide

Bijenberg

Piannesberg

Wolfsgaten

Ginderover

Dorpsheide

Wolfskes

Mouwkes

Dijken

Nat. Res. Dautewijers

Rooi

Ter Waarden

Ganzebroek

Pietelbeek

Pampert

Natuurreservaat
De Pômperik
- Bosbeemden

Keizel



Groote Kerkerode plaats

Kerkerode plaats

Nieuwe Heide

De Berggraave Etang

Beerenbroek

Kempensche heide

Route

Archeiderheide

Goedscheid

Het Marixbroek

De Royerheide

Augustijne Vijvers

Den Benne Veld Weier

Dorp

Heide

Den Plat Weier

Het Onderste Broek

HASSELT

De Wolfgaten

Ginderoyet

De Plompaartsijver

Route

Wolfskestraat

Hasselt

De Vier Bunders

Singelbeek

Pretelbeek

Nieuwe-Russelbeken

Caatsbeek
Schavers Bosch





// MASTERPLAN // CONTEXT

// Oorsprong project door definitie en afbakening **Signaalgebied Diepenbeek**

// Opgestart vanuit het Bekkensecretariaat Demerbekken

// Principes gebaseerd op de ontwikkelingsperspectieven **vanuit het watersysteem**



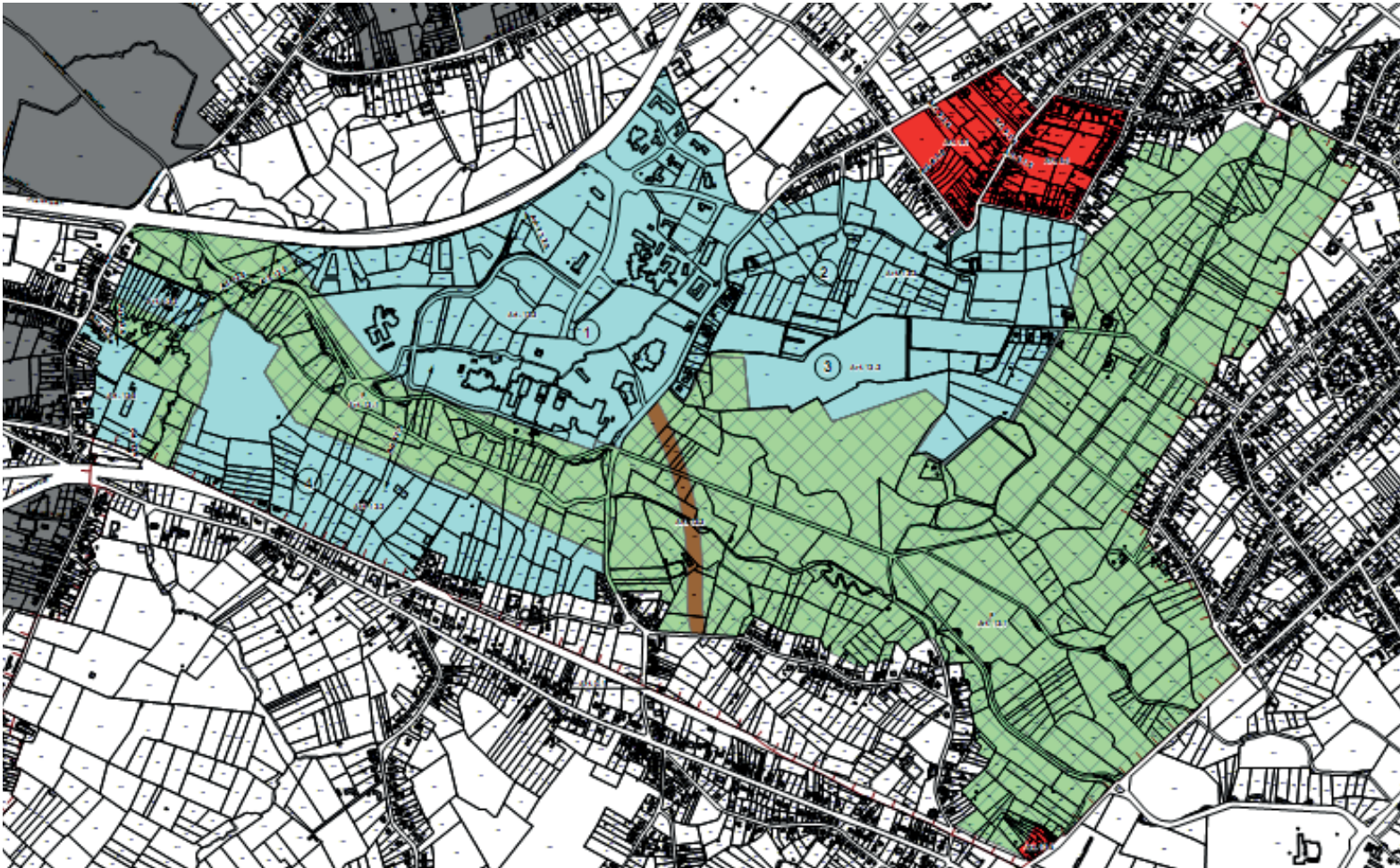
Figuur: situering signaalgebied op gewestplan met aanduiding van goedgekeurde BPA's en RUP's (juli 2013-CIW WG VRW).

// MASTERPLAN // CONTEXT

// Bestemmingen via Regionaal Stedelijk Gebied Hasselt-Genk, deelplan 13

// Masterplan heeft niet tot doel om bestemmingen en voorschriften aan te passen/ te verstrengen

// Masterplan streeft ernaar om **ruimtelijk een goede en nieuwe invulling te geven** aan de blauwe zones met aandacht voor alle ruimtegebruikers



// MASTERPLAN // CONTEXT

// Grote overstromingsproblematiek op de campus

// Masterplan moet eerst en vooral ertoe bijdragen dat een veilige campusomgeving kan worden gegarandeerd en dus met specifieke aandacht voor het watersysteem



// MASTERPLAN // PROCES

// **Wedstrijdfase** (Open Oproep): lente 2015, met toekenning project zomer 2015

// **Masterplan** van oktober 2015 - februari 2018

// **4 fases:**

1 - analyse en plan van aanpak

2 - voorontwerp masterplan

3 - ontwerp masterplan + deelprojecten

4 - ontwerp masterplan + uitvoerbaarheid deelprojecten

// MASTERPLAN // PRINCIPES

*// Ontwikkelen van een visie die kadert binnen het gedachtengoed van de «**eco-campus**»*

*// Het inpassen van de campus in de **regio**, het bevestigen van territoriale links op vlak van water, ecologie en mobiliteit/traag verkeer.*

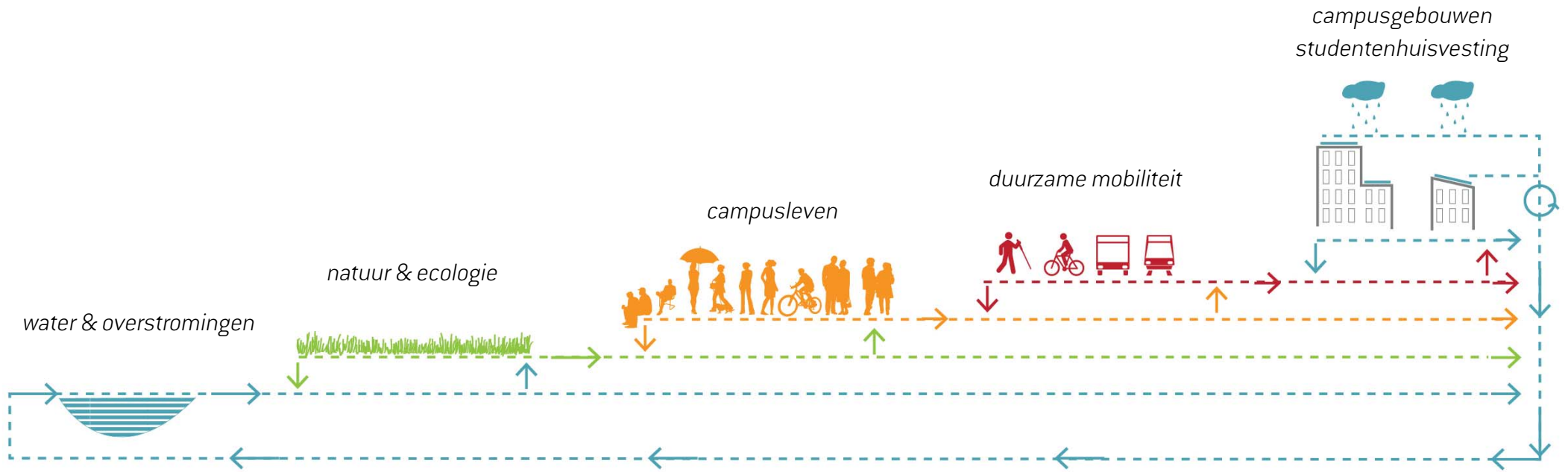
*// De **natuurverbindingen en ecologische dragers** binnen het signaalgebied als sturende elementen voor de toekomstige ontwikkelingen.*

*// De **vier waterlopen** die het signaalgebied doorkruisen, in combinatie met de **overstromingsproblematiek**, worden sturende corridors op de campus en binnen het signaalgebied.*

*// De collector als belangrijke **figuur van publieke ruimte** op regionaal en lokaal niveau. De campus en zijn uitbreiding worden hierrond gecentraliseerd.*

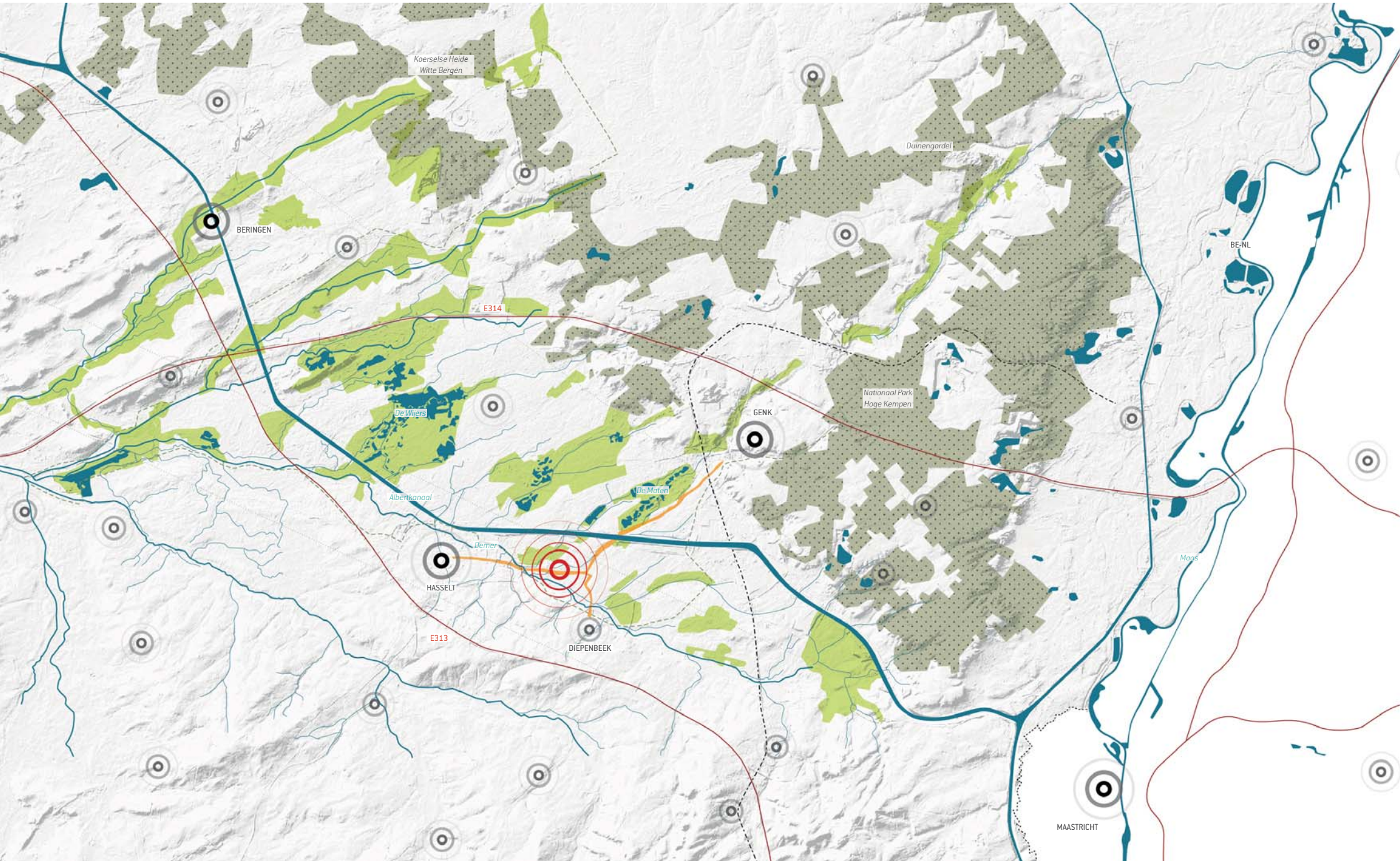
*// Een **mobiliteitsstrategie** gebaseerd op het STOP-principe. Traag verkeer en publiek transport worden vooropgesteld binnen het masterplan.*

// MASTERPLAN // PRINCIPES

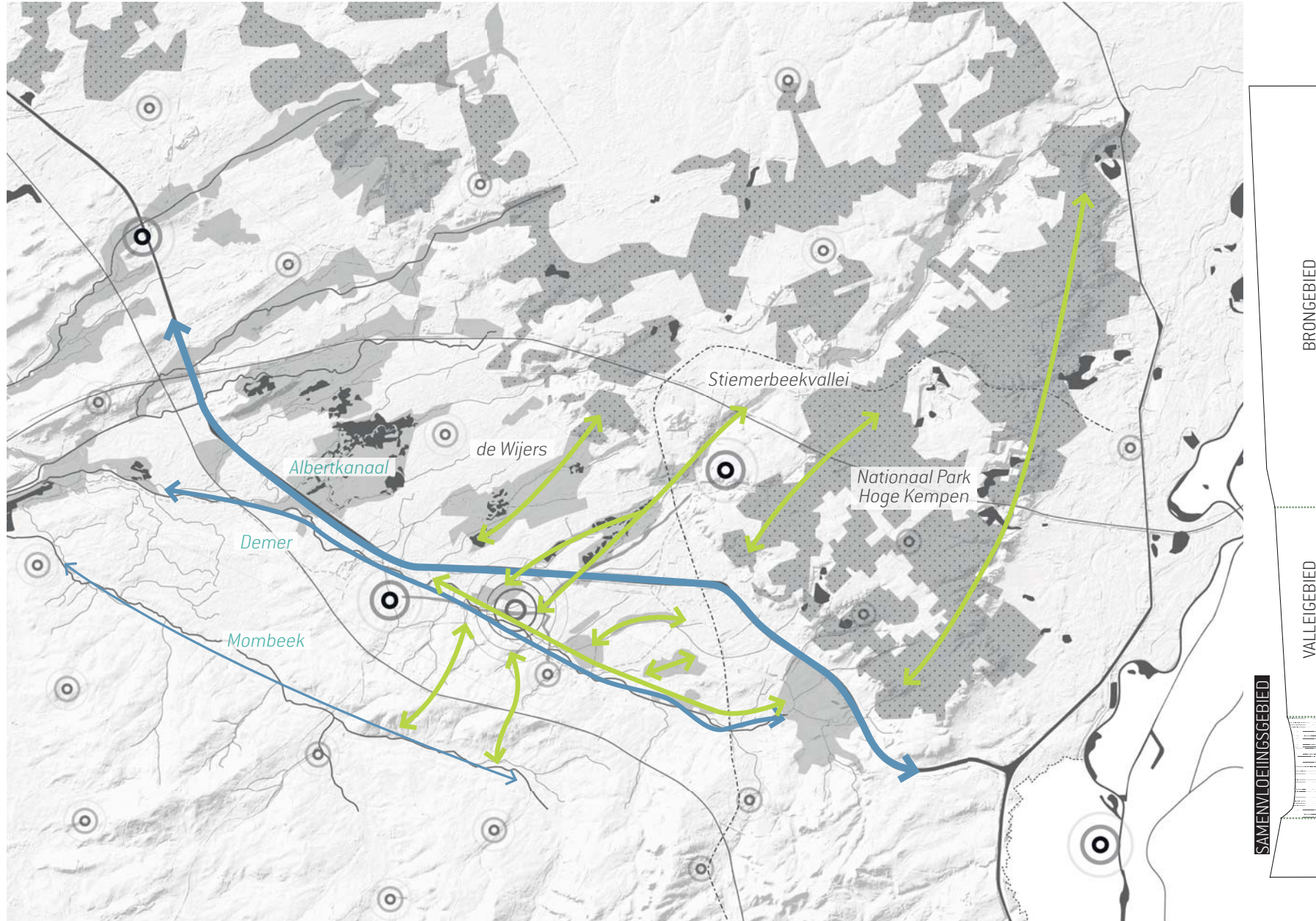


// De ontwikkeling van de campus tot een **eco-campus**

// MASTERPLAN // PRINCIPES - TERRITORIALE CONNECTIES

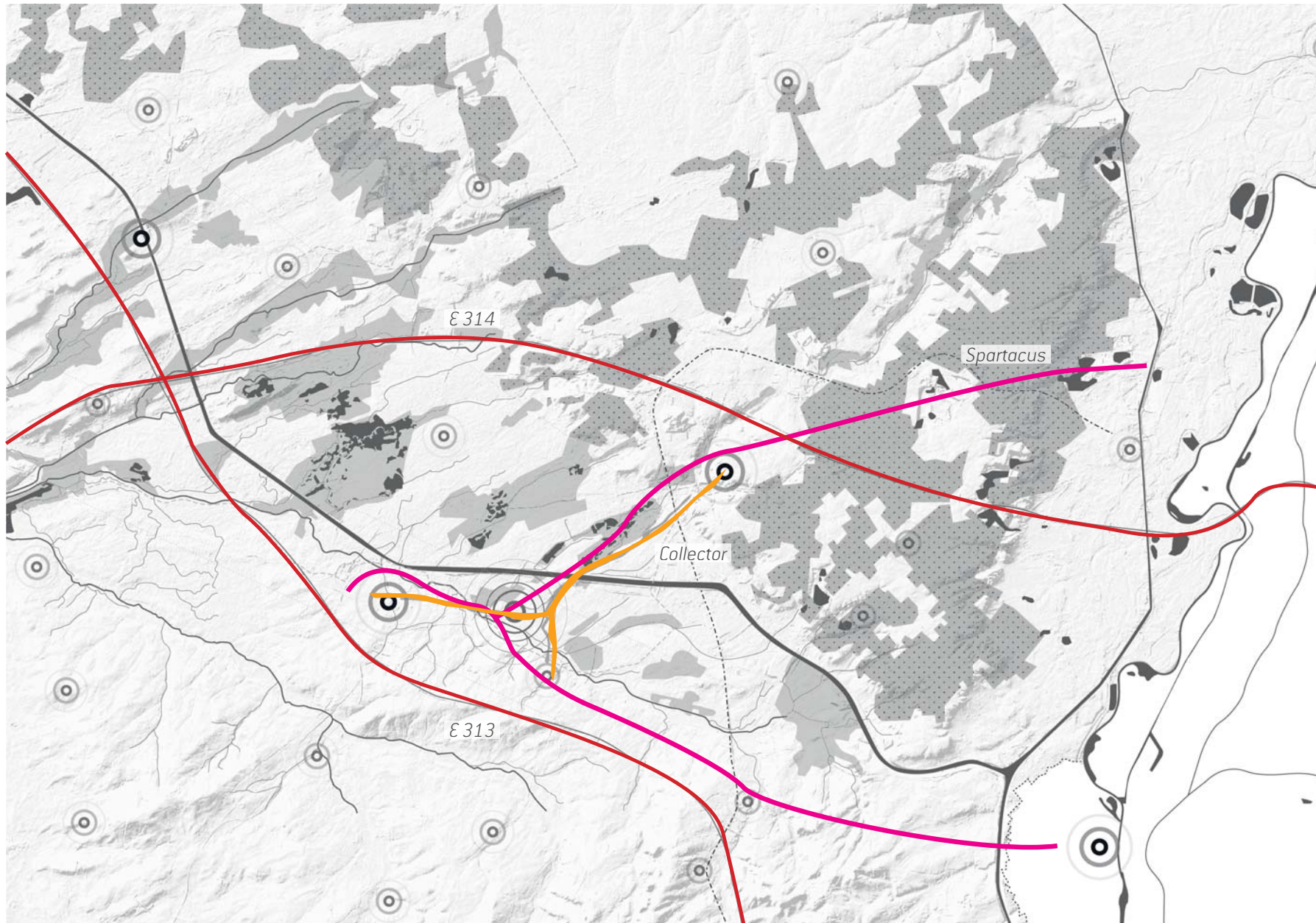


// MASTERPLAN // PRINCIPES - TERRITORIALE CONNECTIES



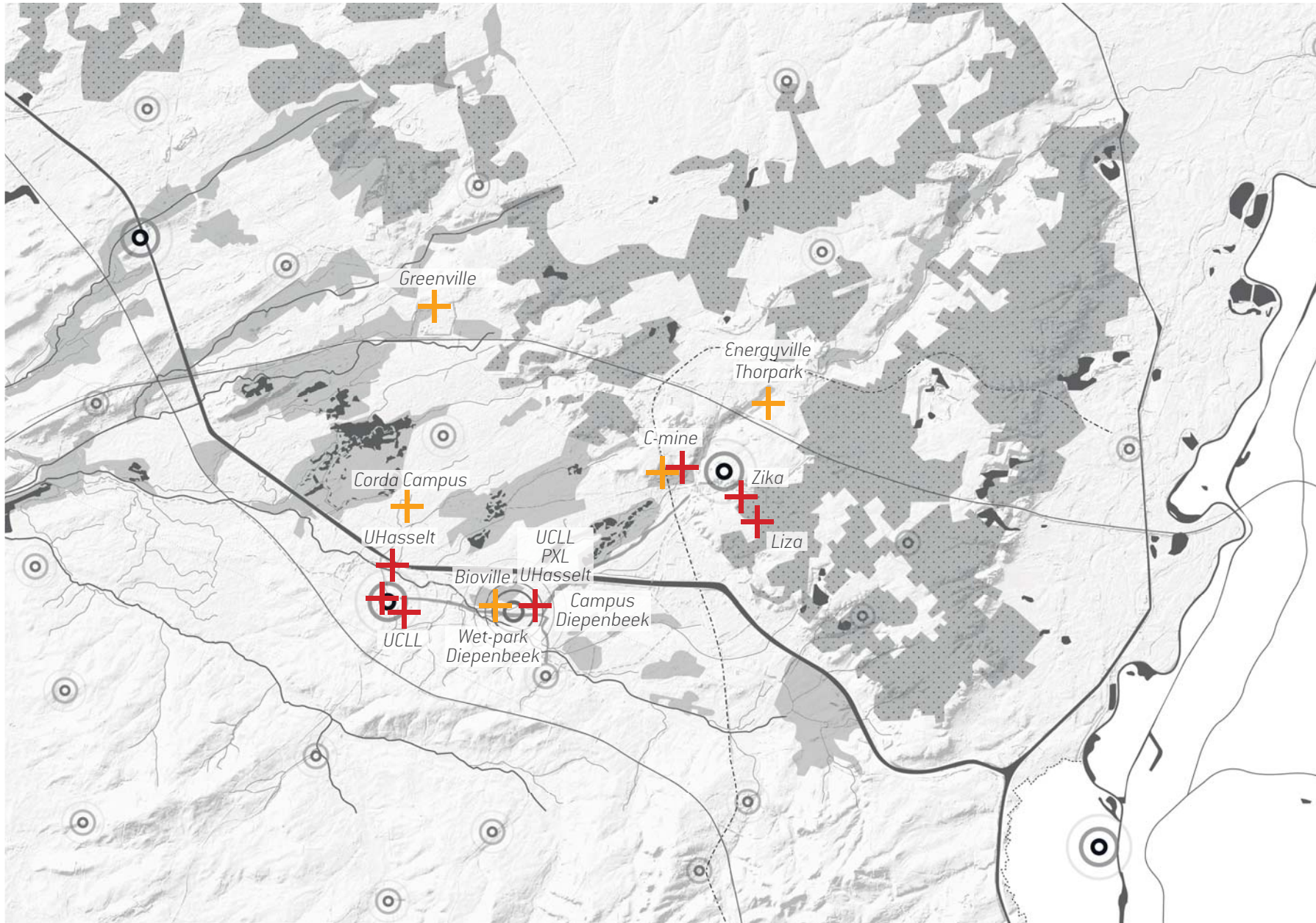
// De campus als territoriale landschapsverbinding

// MASTERPLAN // PRINCIPES - TERRITORIALE CONNECTIES



// De campus binnen het regionaal transportnetwerk

// MASTERPLAN // PRINCIPES - TERRITORIALE CONNECTIES



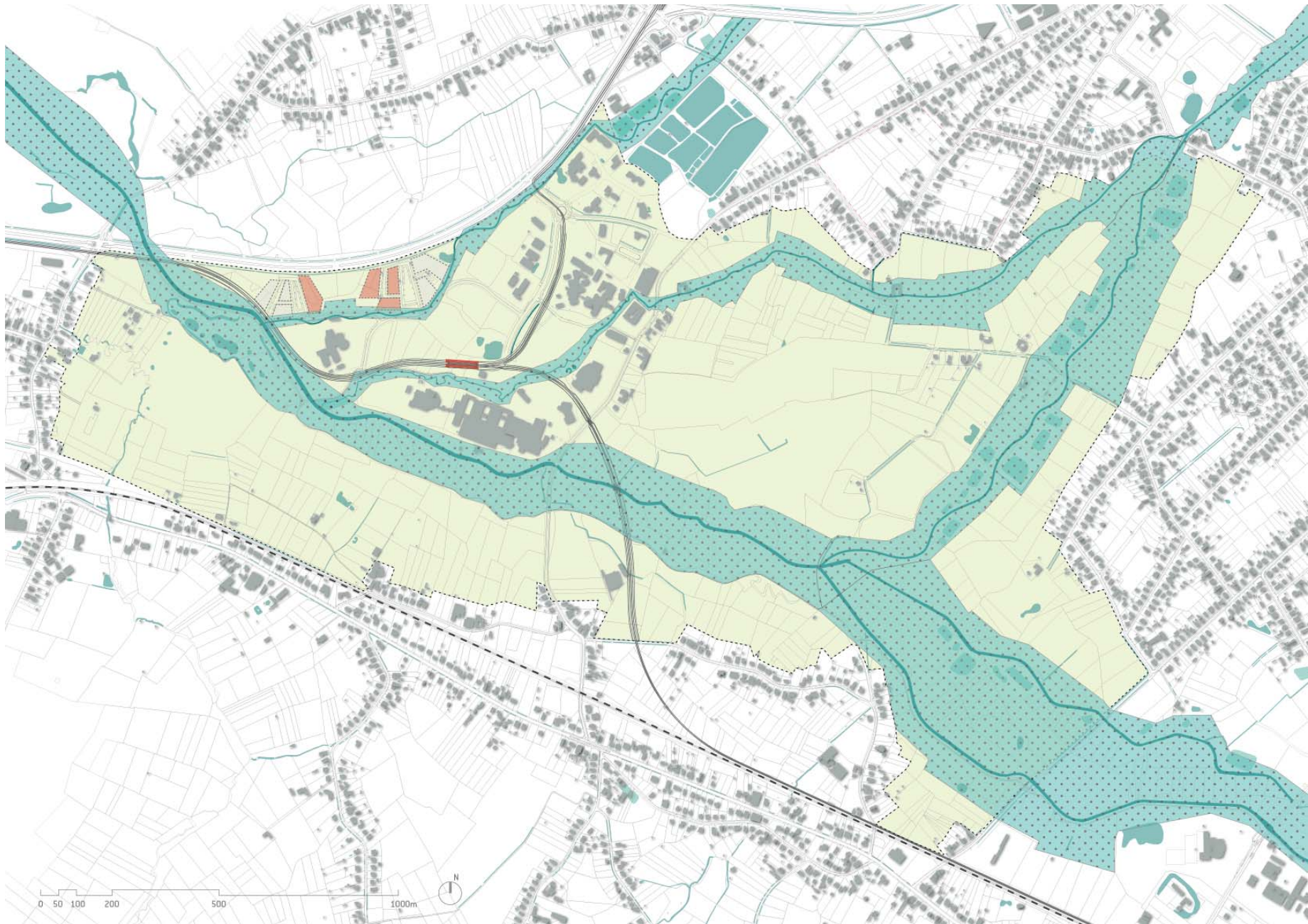
// De campus binnen het regionaal landschap van onderwijs- en onderzoeksinstituten

// MASTERPLAN // PRINCIPES -CAMPUS EN SIGNAALGEBIED



// Bestaande situatie campus

// MASTERPLAN // PRINCIPES -CAMPUS EN SIGNAALGEBIED



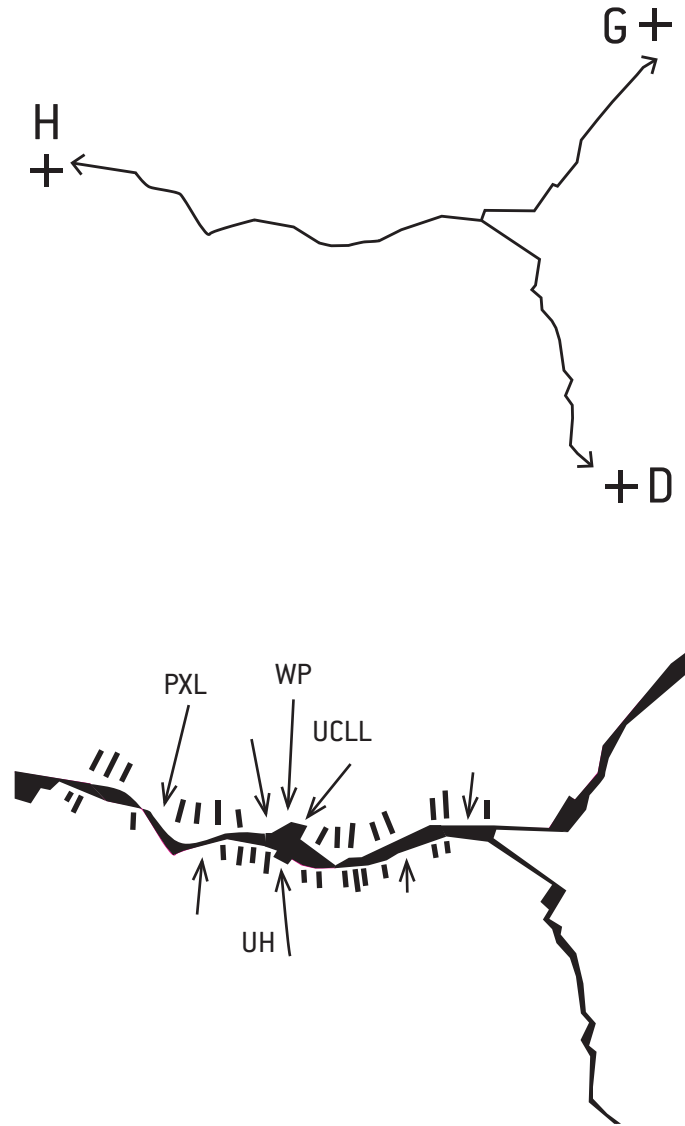
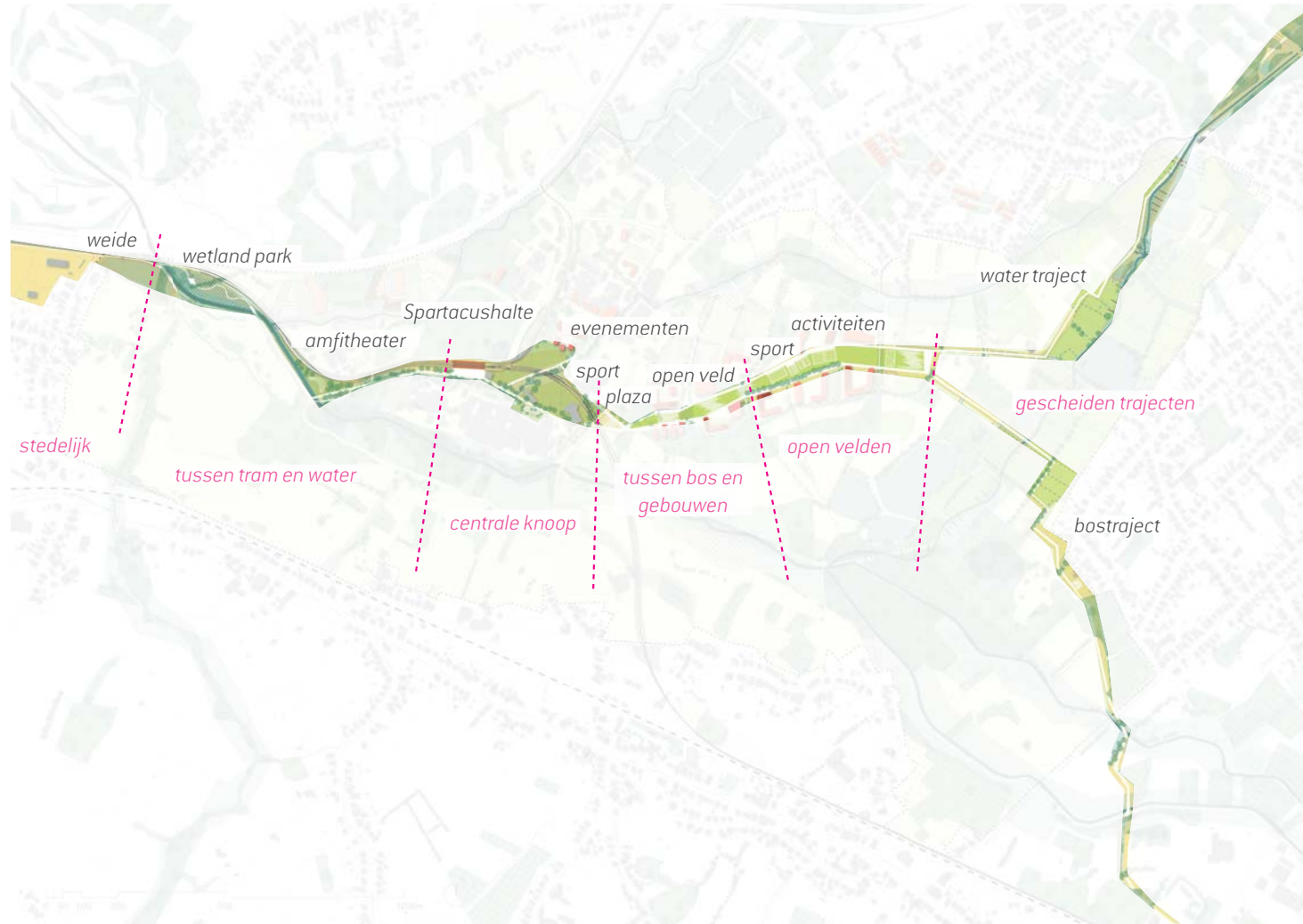
// Waterlopen als structurerende en sturende elementen

// MASTERPLAN // PRINCIPES -CAMPUS EN SIGNAALGEBIED



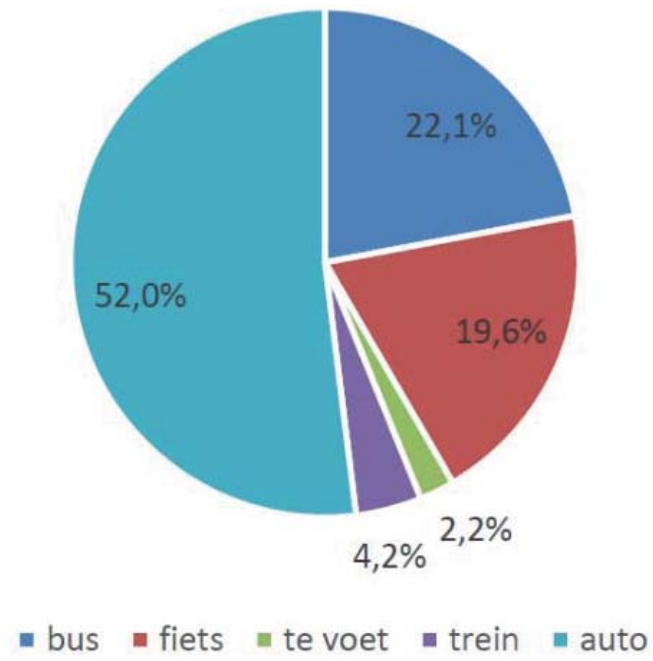
// Verweven waternetwerk en publieke ruimte-structuur

// MASTERPLAN // PRINCIPES -CAMPUS EN SIGNAALGEBIED



// Centrale publieke ruimte-figuur (lokaal en bovenlokaal)

// MASTERPLAN // PRINCIPES -CAMPUS EN SIGNAALGEBIED



MODAL SPLIT



// MASTERPLAN // PRINCIPES -CAMPUS EN SIGNAALGEBIED



// *Uitbreidingsstrategieën - programma*

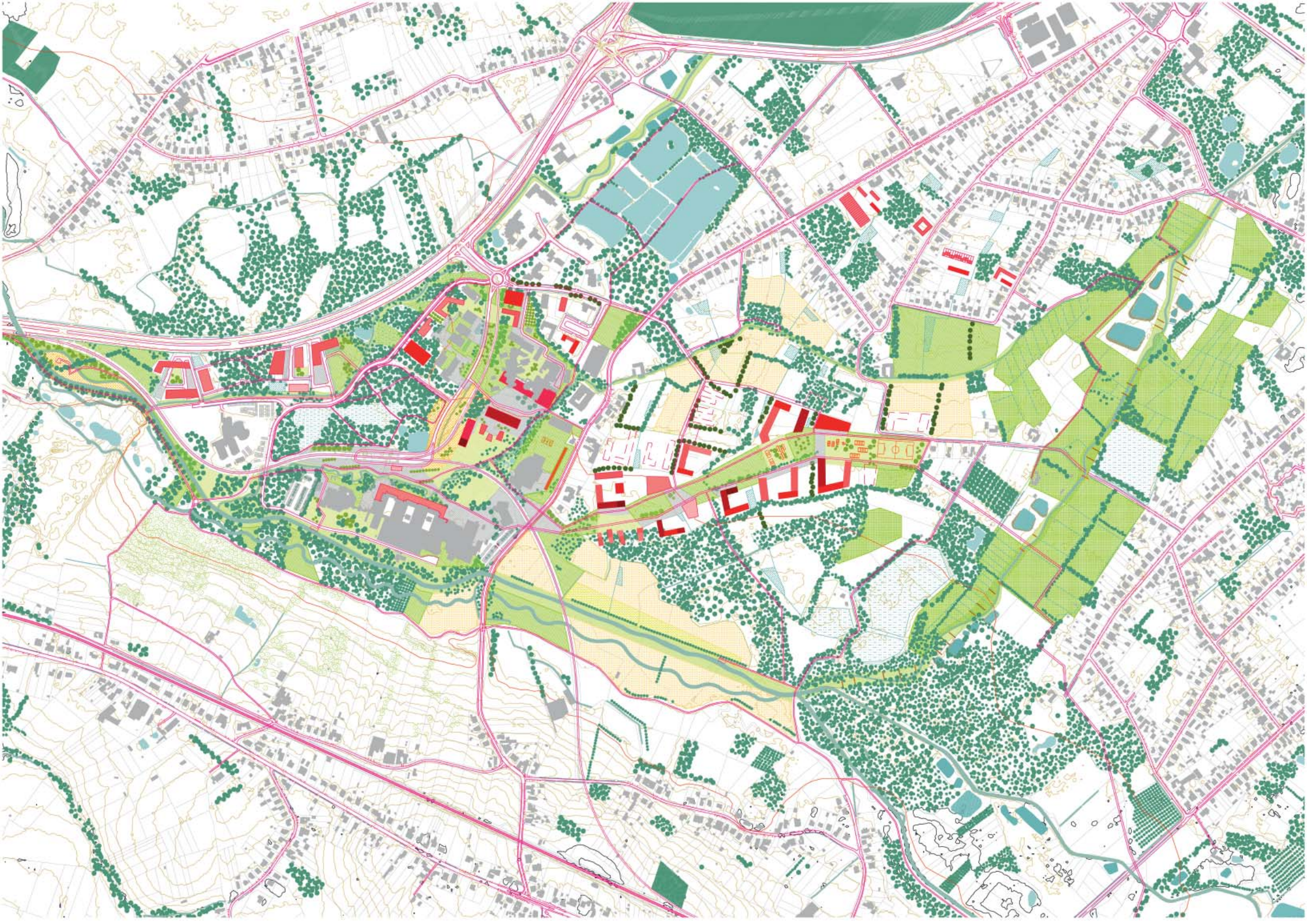
2. SPECIFIEKE DEELPROJECTEN

// Waterlopen

- Demer
- Stiemer
- Oude Stiemer
- Miezerikbeek

// Collectieve Ruimte

- Mobiliteitsstrategie en parkeerbeleid
- Publieke ruimte-strategie voor de campus



// BEEKVALLEIEN // OVERKOEPELENDE PRINCIPES

// Ecologische optimalisatie waterlopen

// Structuurherstel valleien

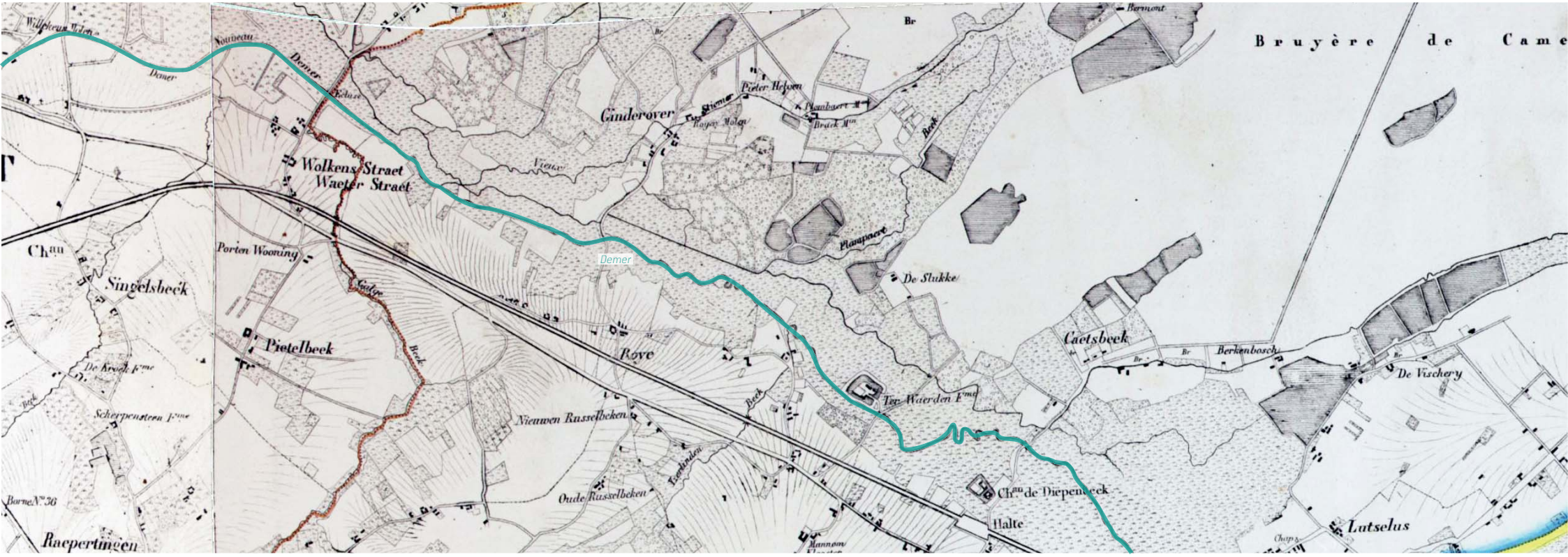
// Buffercapaciteit maximaliseren waar mogelijk

// Combinatie recreatie (punctueel), natuur en landbouw

// BEEKVALLEIEN // DEMER



// BEEKVALLEIEN // DEMER



// BEEKVALLEIEN // DEMER

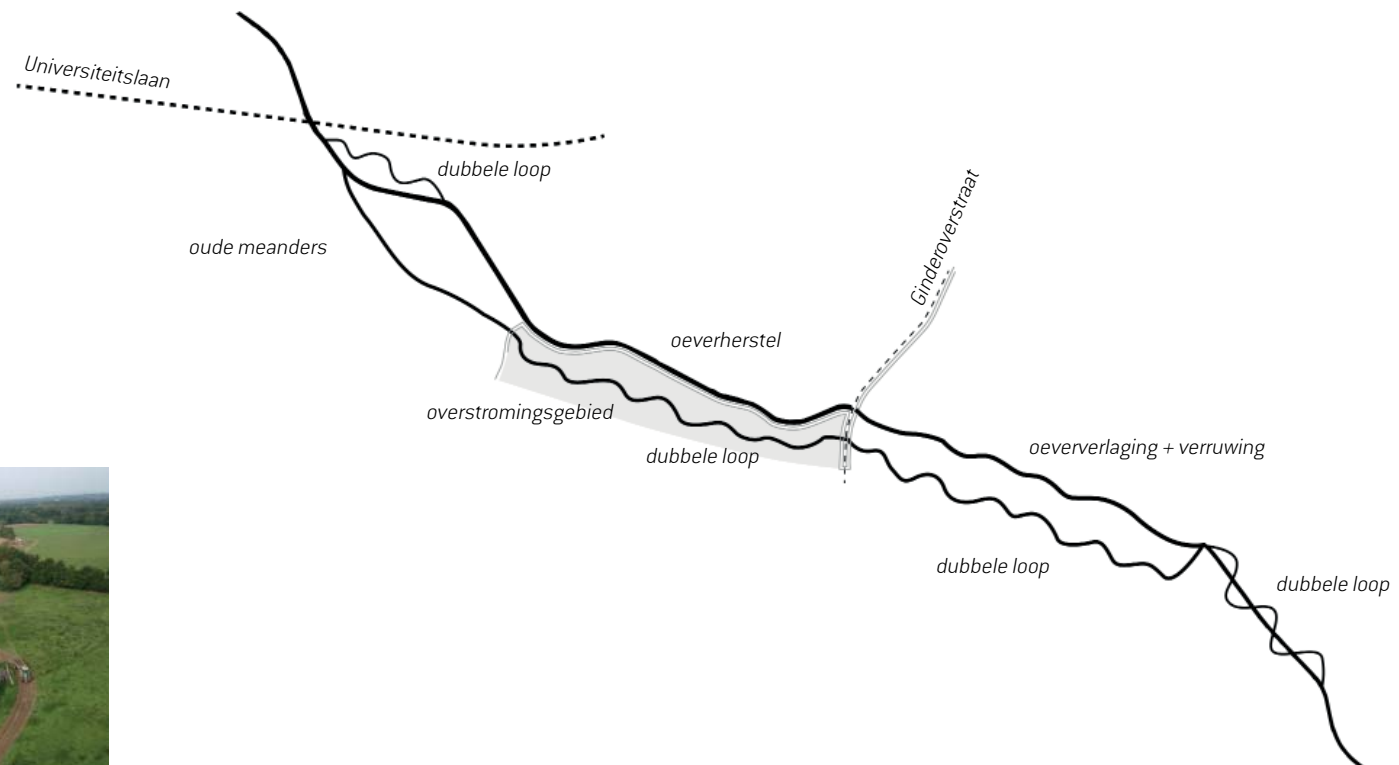
// Strategie gebaseerd op structuurherstel van het volledige valleigebied

// Herstel historische (meanderende) loop van de Demer; rechtgetrokken loop als doorvoerkanaal

// Oeververlaging en verruwing

// Globale ecologische visie

// Stroomafwaarts Ginderoverstraat: natuurlijk overstromingsgebied ten zuiden van de Demer



// BEEKVALLEIEN // DEMER



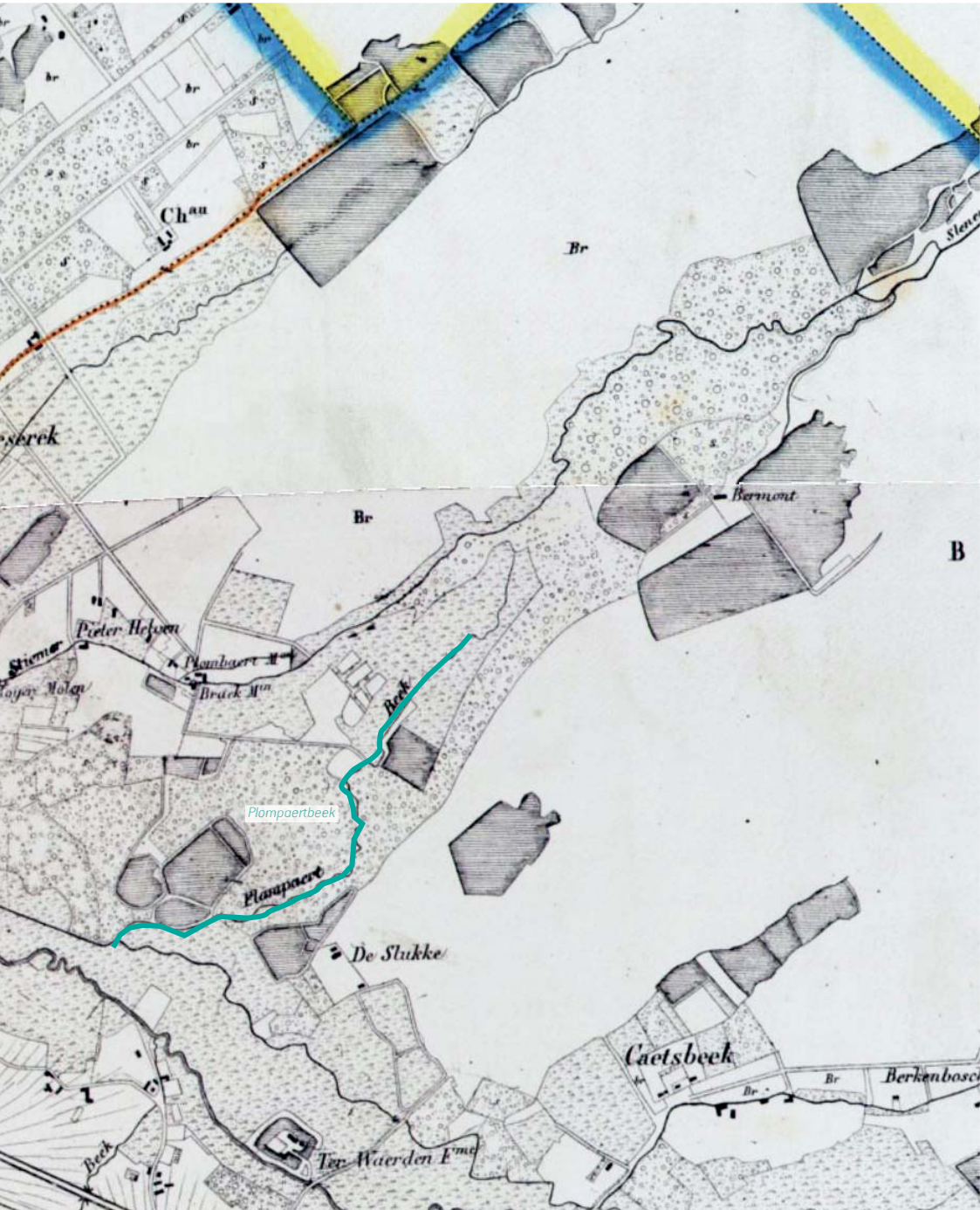
// BEEKVALLEIEN // DEMER



// BEEKVALLEIEN // STIEMER



// BEEKVALLEIEN // STIEMER



// BEEKVALLEIEN // STIEMER

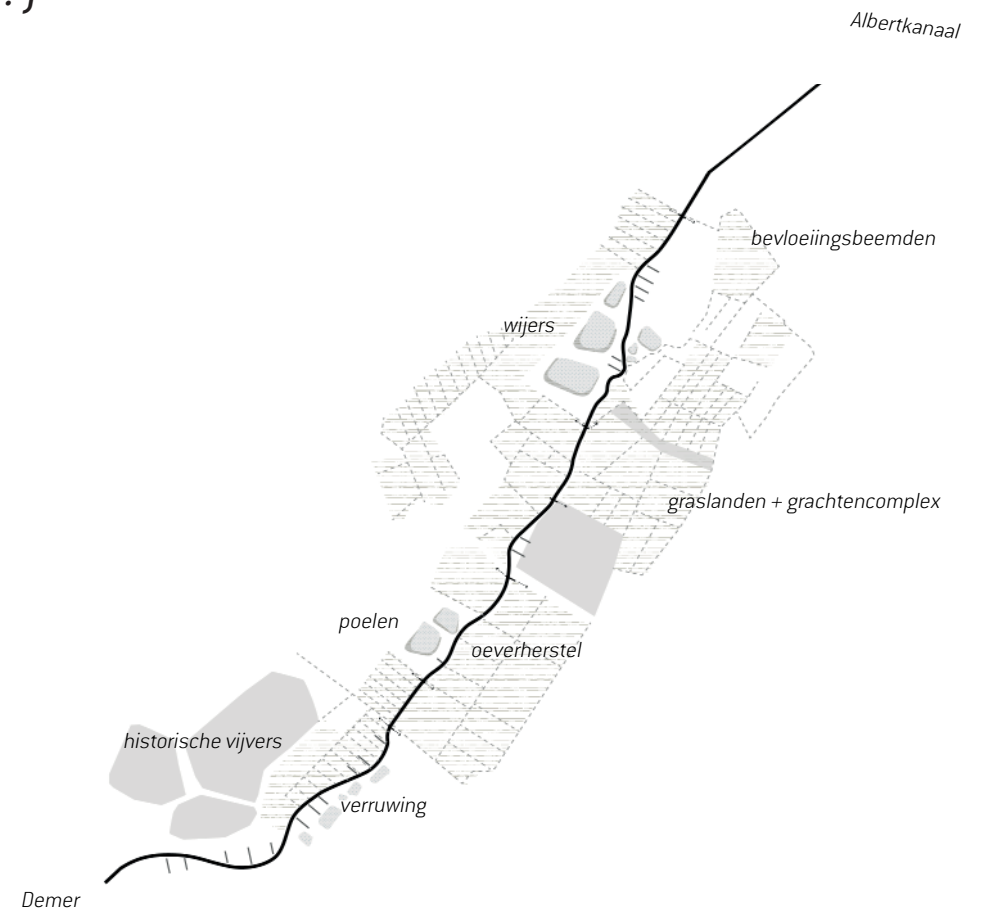
// Strategie voor ecologisch geoptimaliseerde waterloop

// Verruwen Stiemer

// Herstel graslandencomplex

// Systeem van poelen/wijers

// In relatie tot de omliggende landbouwactiviteiten (balans?)



// BEEKVALLEIEN // STIEMER

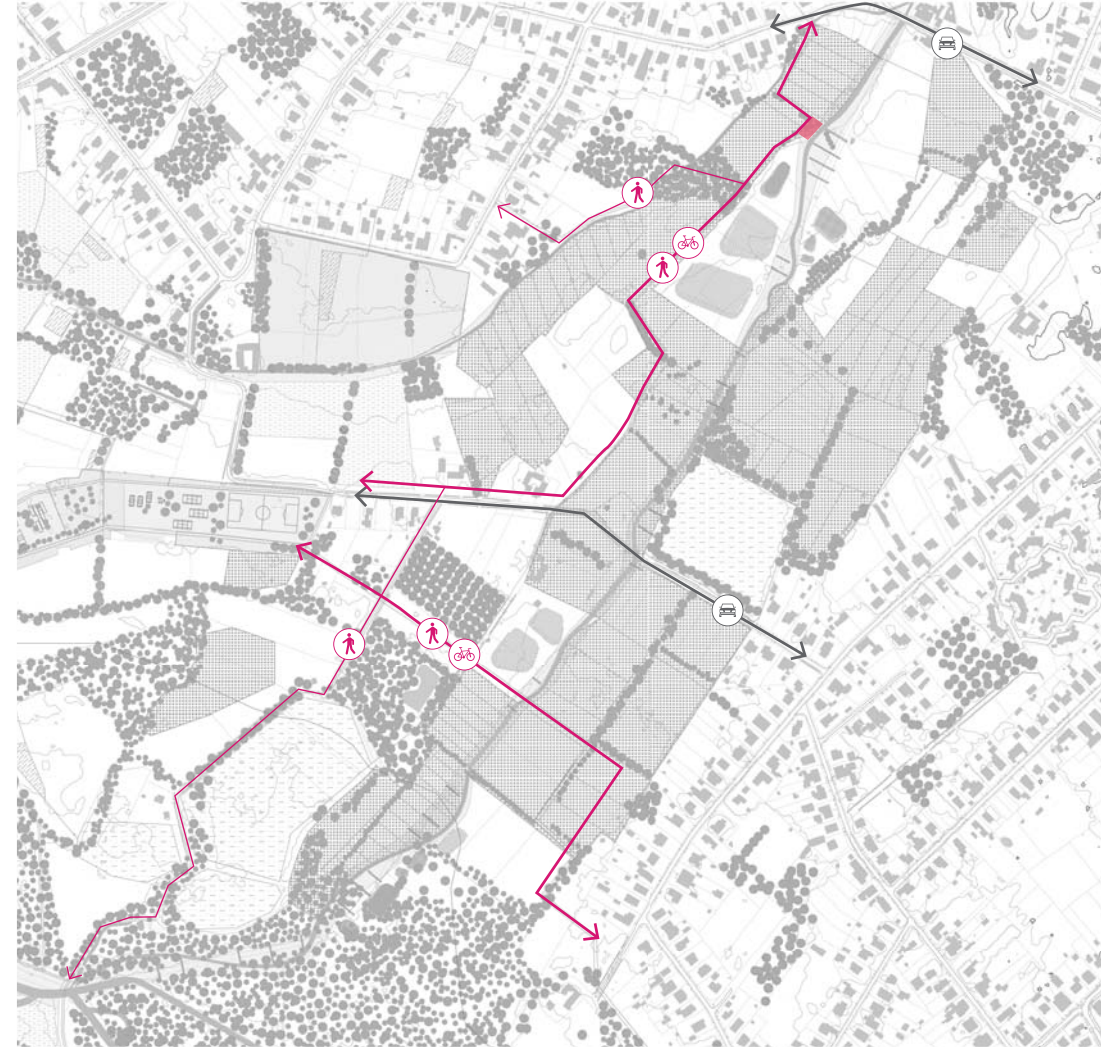


// BEEKVALLEIEN // STIEMER

1. Ecologie



2. Circulatie



// BEEKVALLEIEN // STIEMER

3. Programma

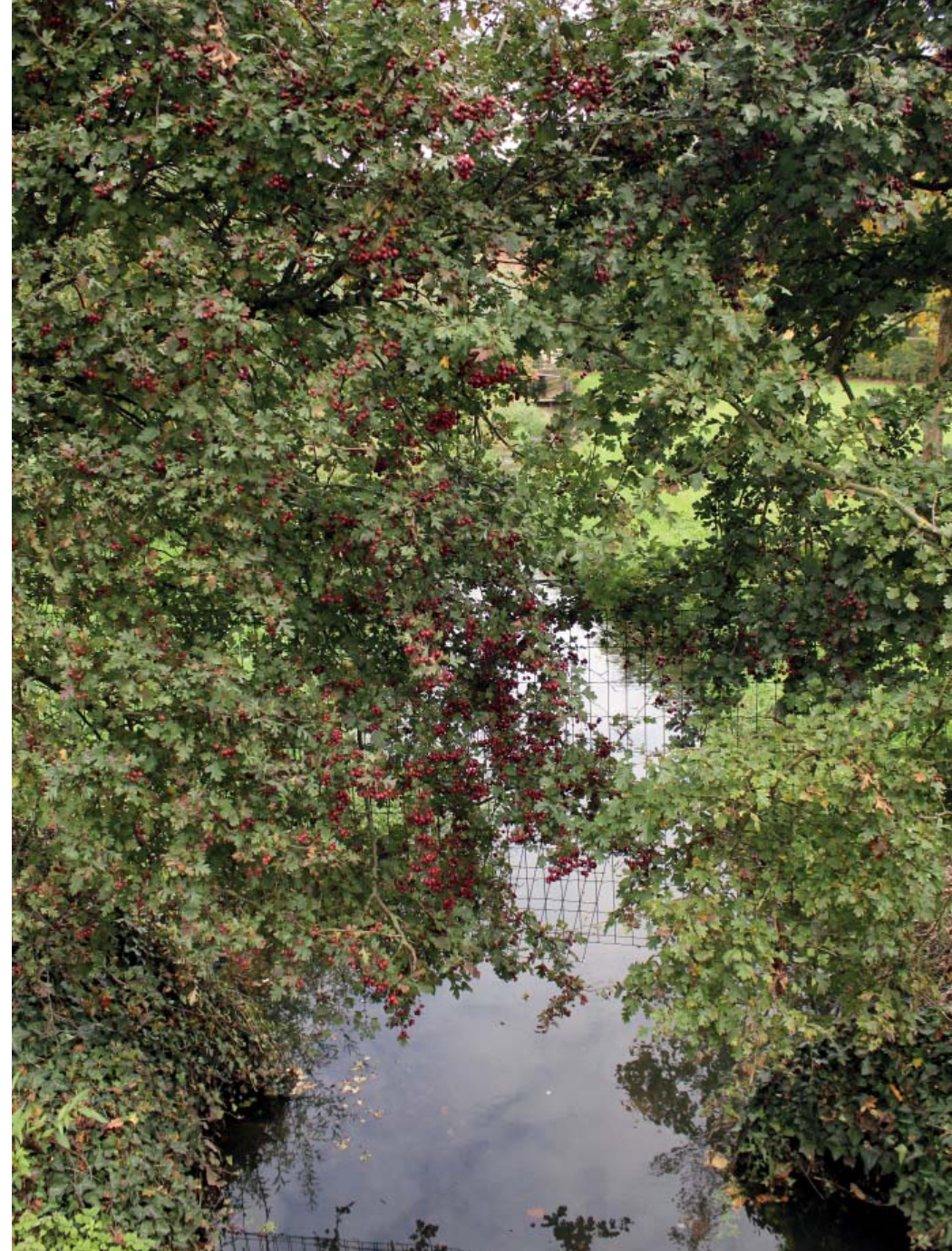


-  NATUUR PROGRAMMA
-  LANDBOUW PROGRAMMA
-  PARK PROGRAMMA
-  STEDELIJK PROGRAMMA

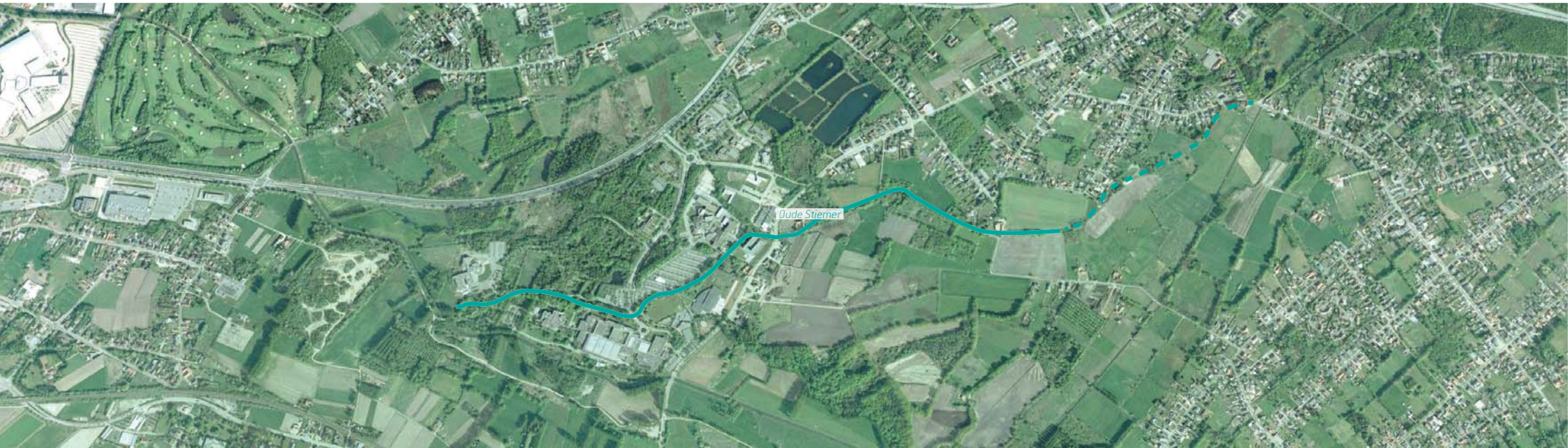
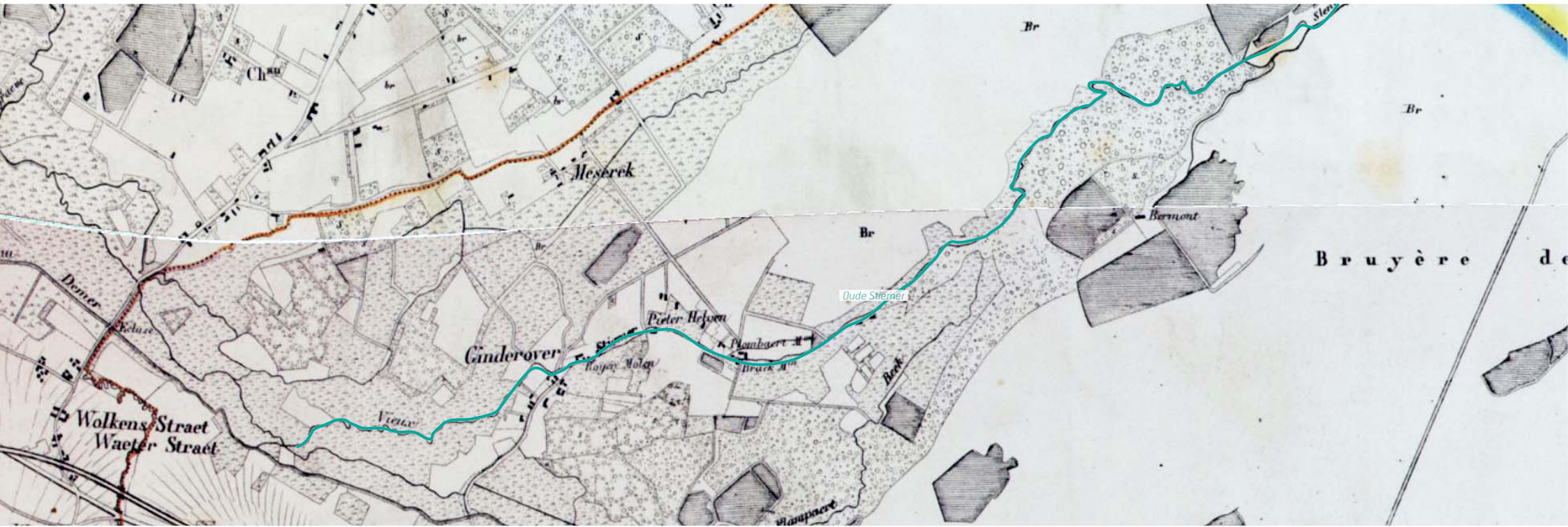
// BEEKVALLEIEN // STIEMER



// BEEKVALLEIEN // OUDE STIEMER



// BEEKVALLEIEN // OUDE STIEMER

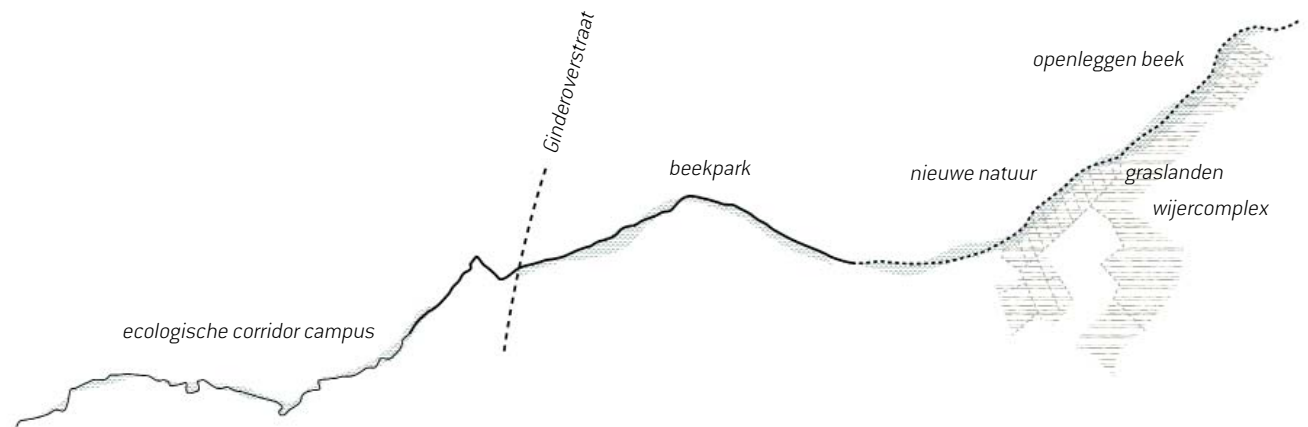


// BEEKVALLEIEN // OUDE STIEMER

// *Ecologische corridor (bestaande campus en uitbreidingsgebied)*

// *Beekpark*

// *Heropenen beek*



// BEEKVALLEIEN // OUDE STIEMER



// BEEKVALLEIEN // OUDE STIEMER



// BEEKVALLEIEN // MIEZERIKBEEK



// BEEKVALLEIEN // MIEZERIKBEEK



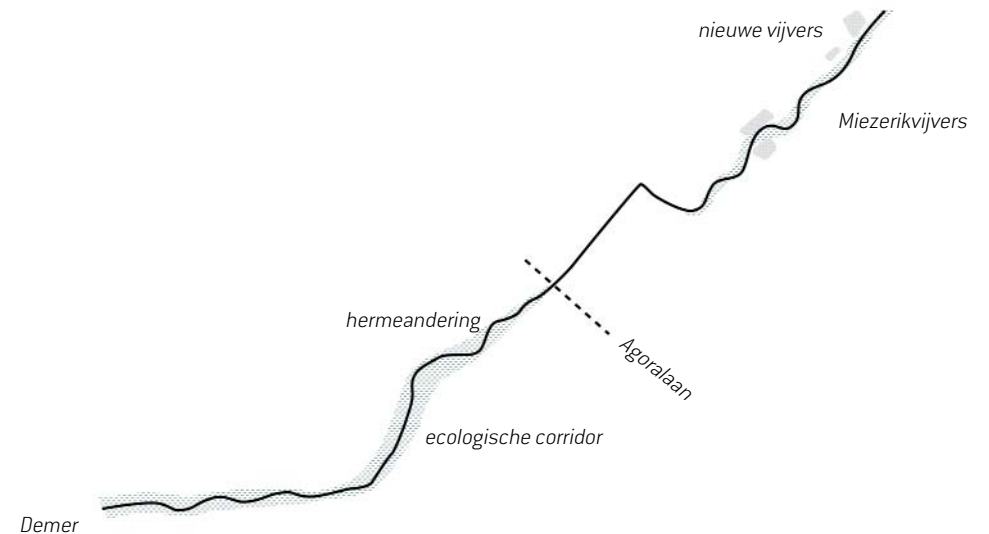
// BEEKVALLEIEN // MIEZERIKBEEK

// *Ecologische corridor (bestaande campus)*

// *Mogelijks nieuwe buffervijvers*

// *Herstellen relatie Miezerikvijvers*

// *Ruimtelijk verbindend element voor delen van de campus*



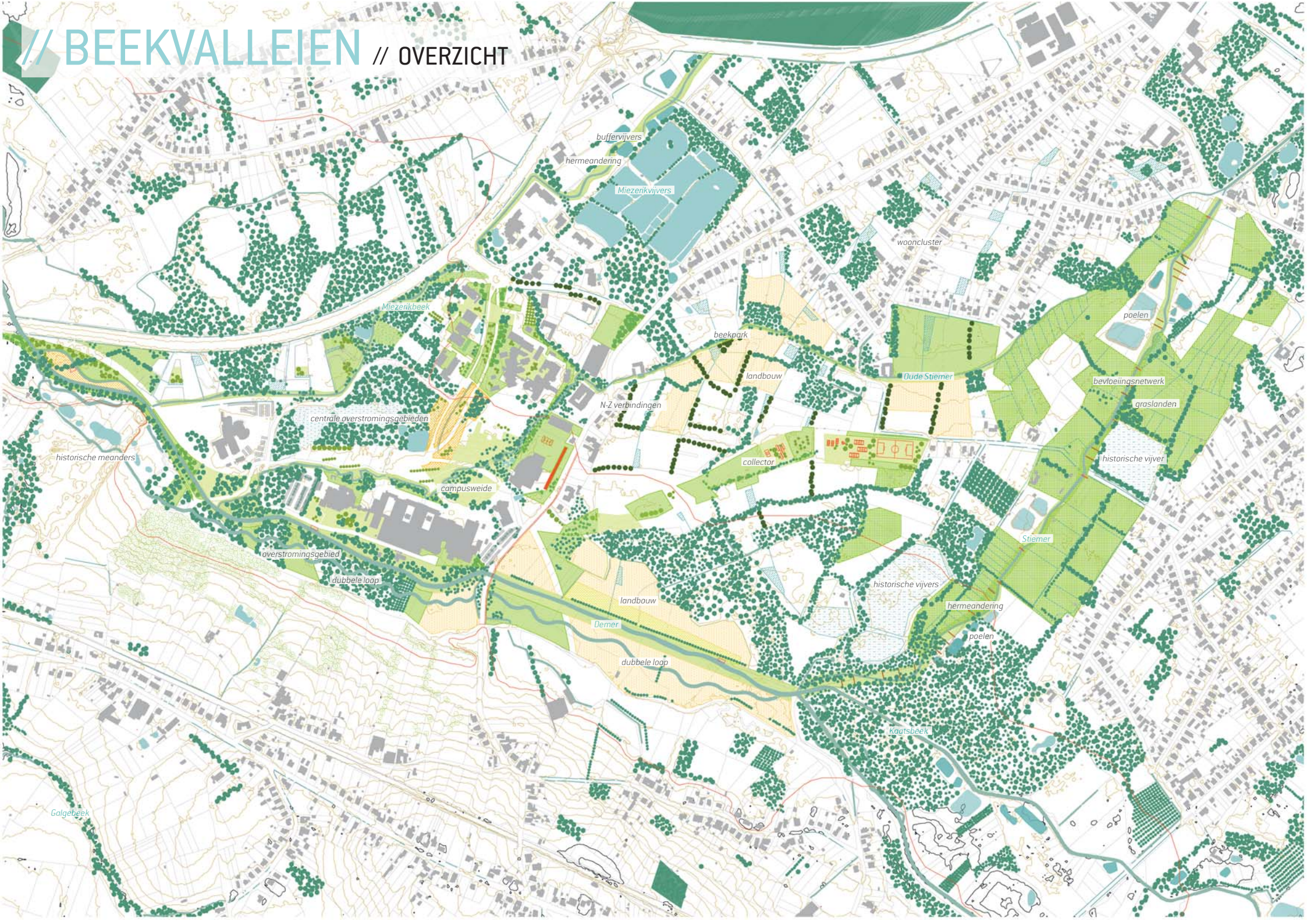
// BEEKVALLEIEN // MIEZERIKBEEK



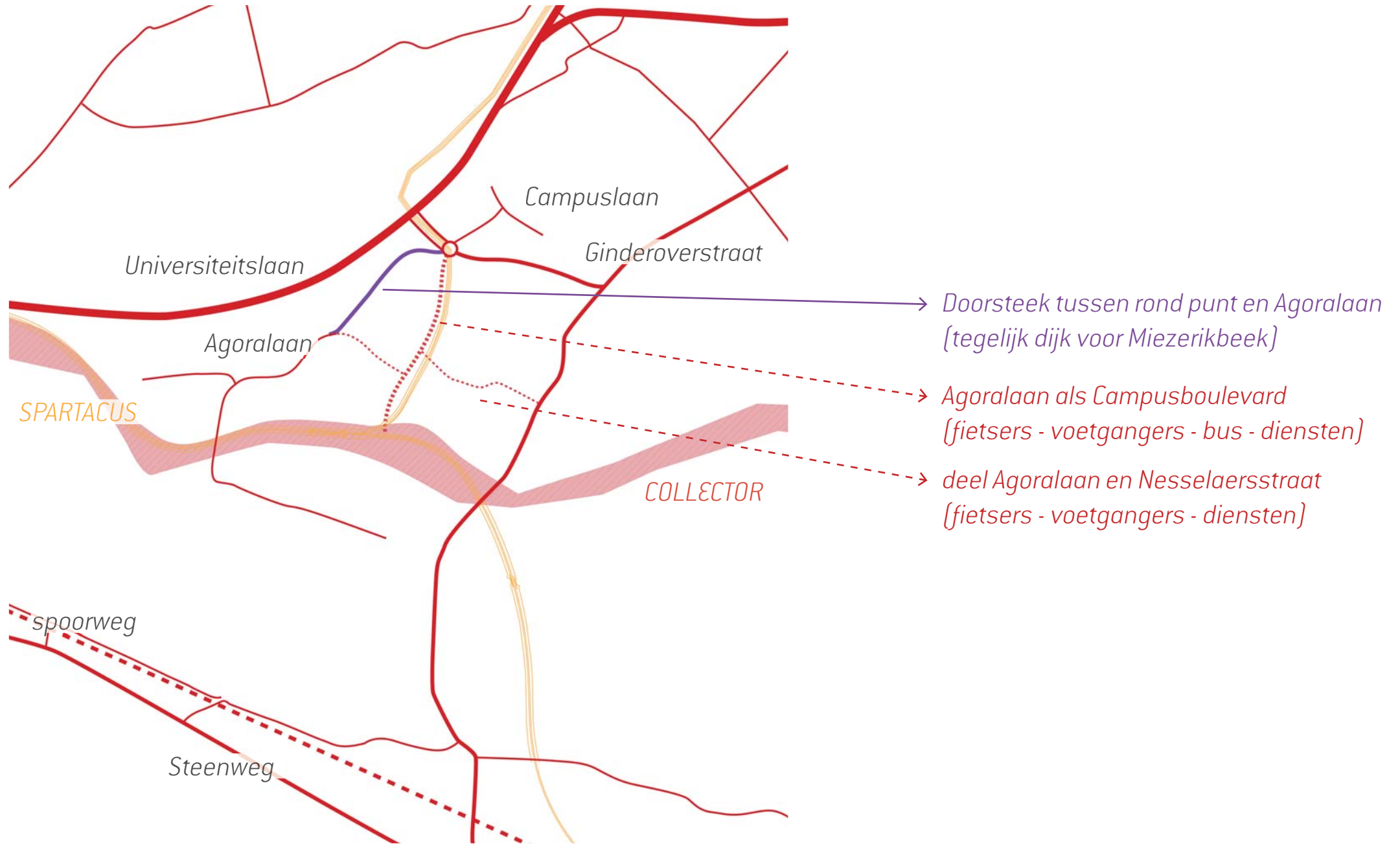
// BEEKVALLEIEN // MIEZERIKBEEK



// BEEKVALLEIEN // OVERZICHT



// MOBILITEIT // VERANDERING WEGEN BESTAANDE CAMPUS



// Nieuwe doorsteek tussen rond punt en Agoralaan; Autovrije centrale Campusboulevard

// MOBILITEIT // STRATEGIE

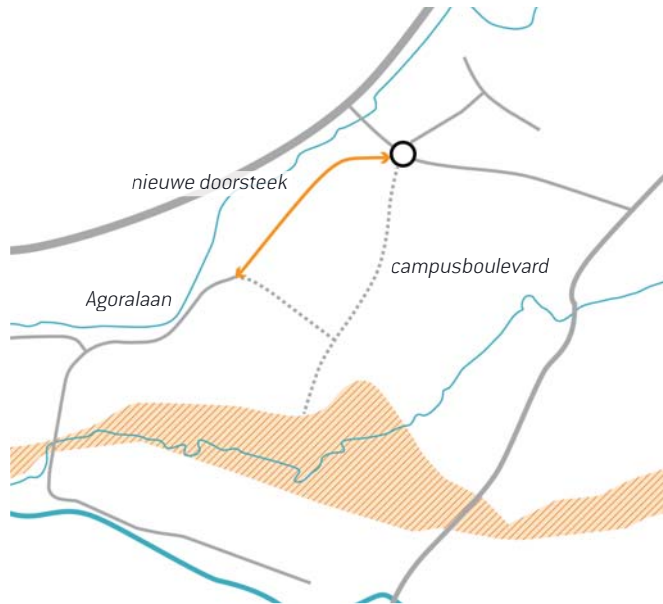


// MOBILITEIT // NIEUWE DOORSTEЕК EN CAMPUSBOULEVARD

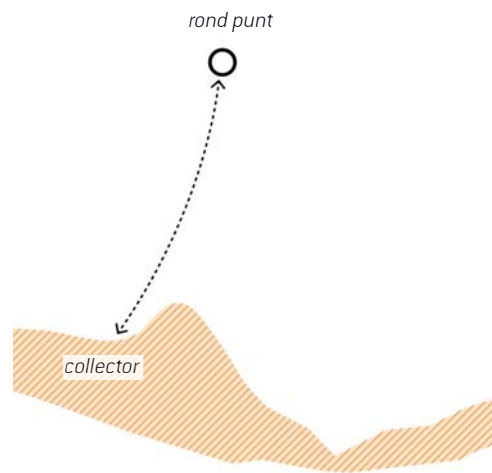
// Strategische nieuwe doorsteek voor de campus tussen rond punt en Agoralaan

// Een nieuwsoortige publieke ruimte - campusboulevard tussen rond punt en collector

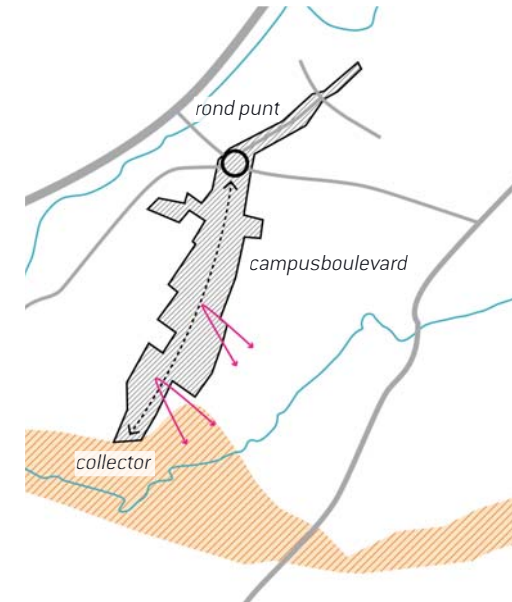
// Een gedeelde ruimte tussen traag verkeer en publiek transport



EEN STRATEGISCHE NIEUWE DOORSTEЕК



EEN BELANGRIJKE CONNECTIE



EEN VERBINDENDE PUBLIEKE RUIMTE



Passeig St Joan Barcelona - ES - L Domènech



Stranden Aken Brygge Oslo - NO - Link ark



Place de la République Parijs - FR - TVK



Messe Plein Basel - CH - Herzog + de Meuron

// MOBILITEIT // CAMPUSBOULEVARD



// MOBILITEIT // NETWERK TRAG VERKEER

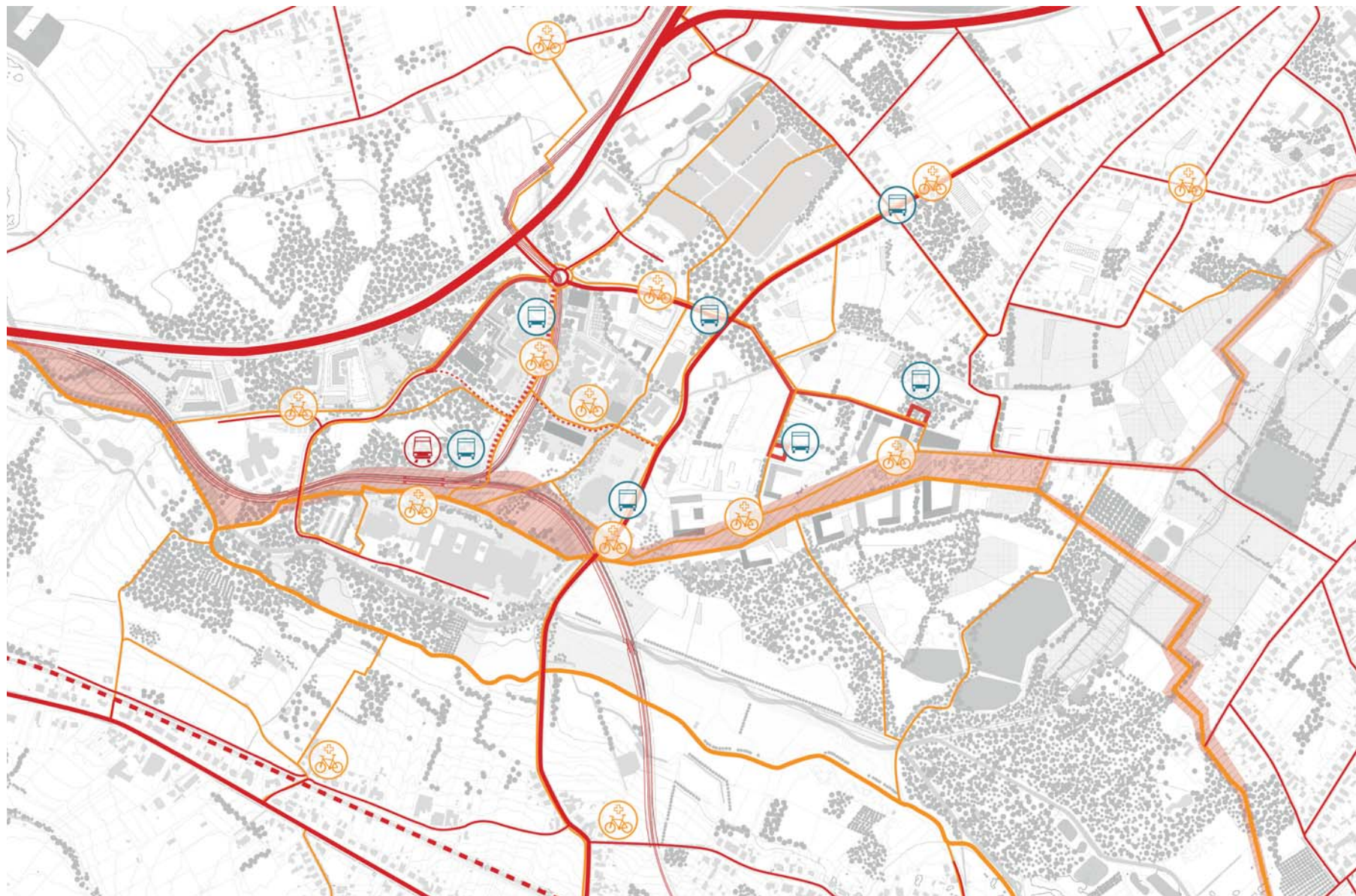


// Uitbreiden fietsnetwerk op de campus en naar de omgeving

// MOBILITEIT // BEKENPAD



// MOBILITEIT // PUBLIEK TRANSPORT

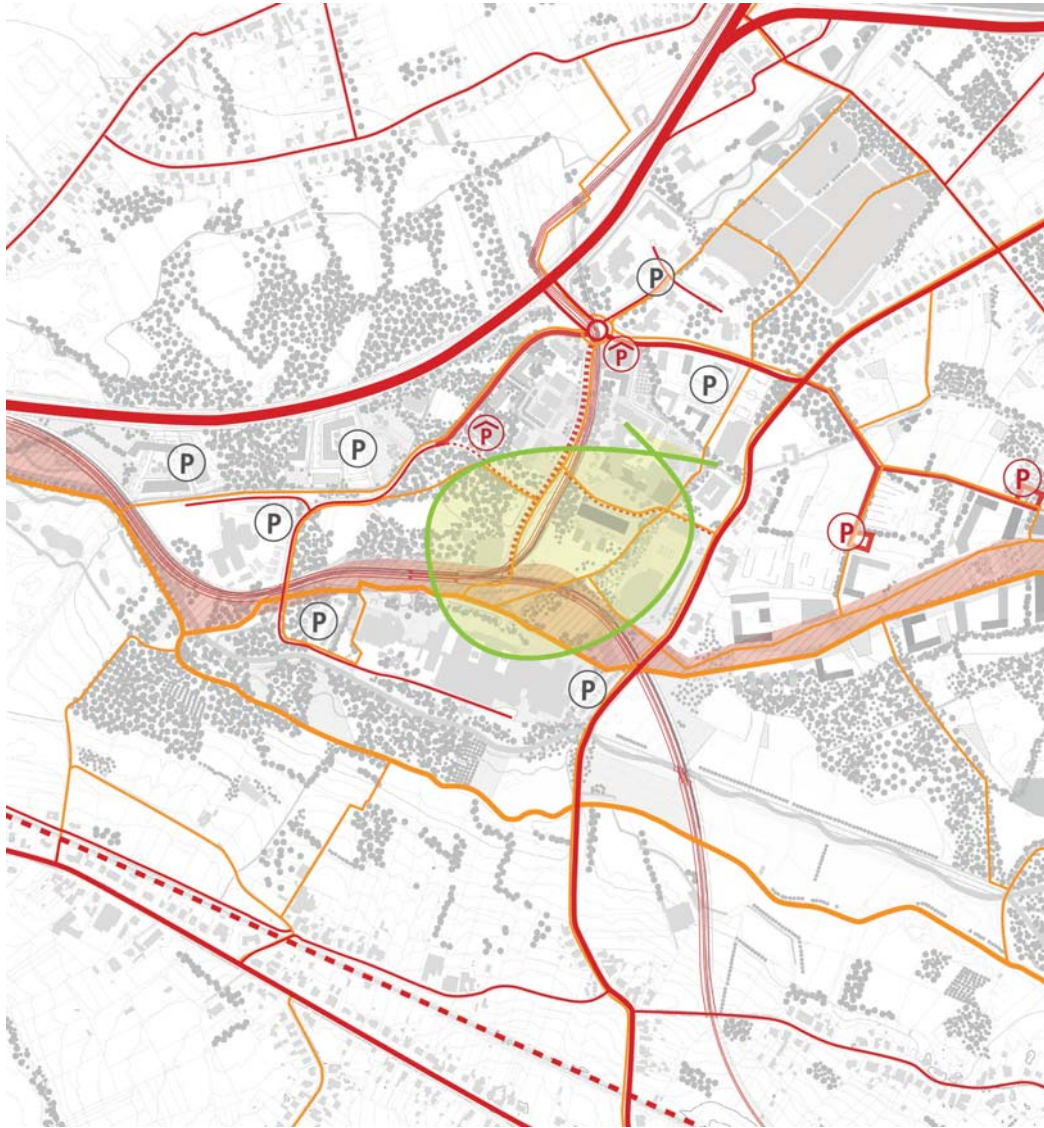


-  Spartacushalte
-  bushalte
-  fietsdeelpunt

// MOBILITEIT // PUBLIEK TRANSPORT - HUB

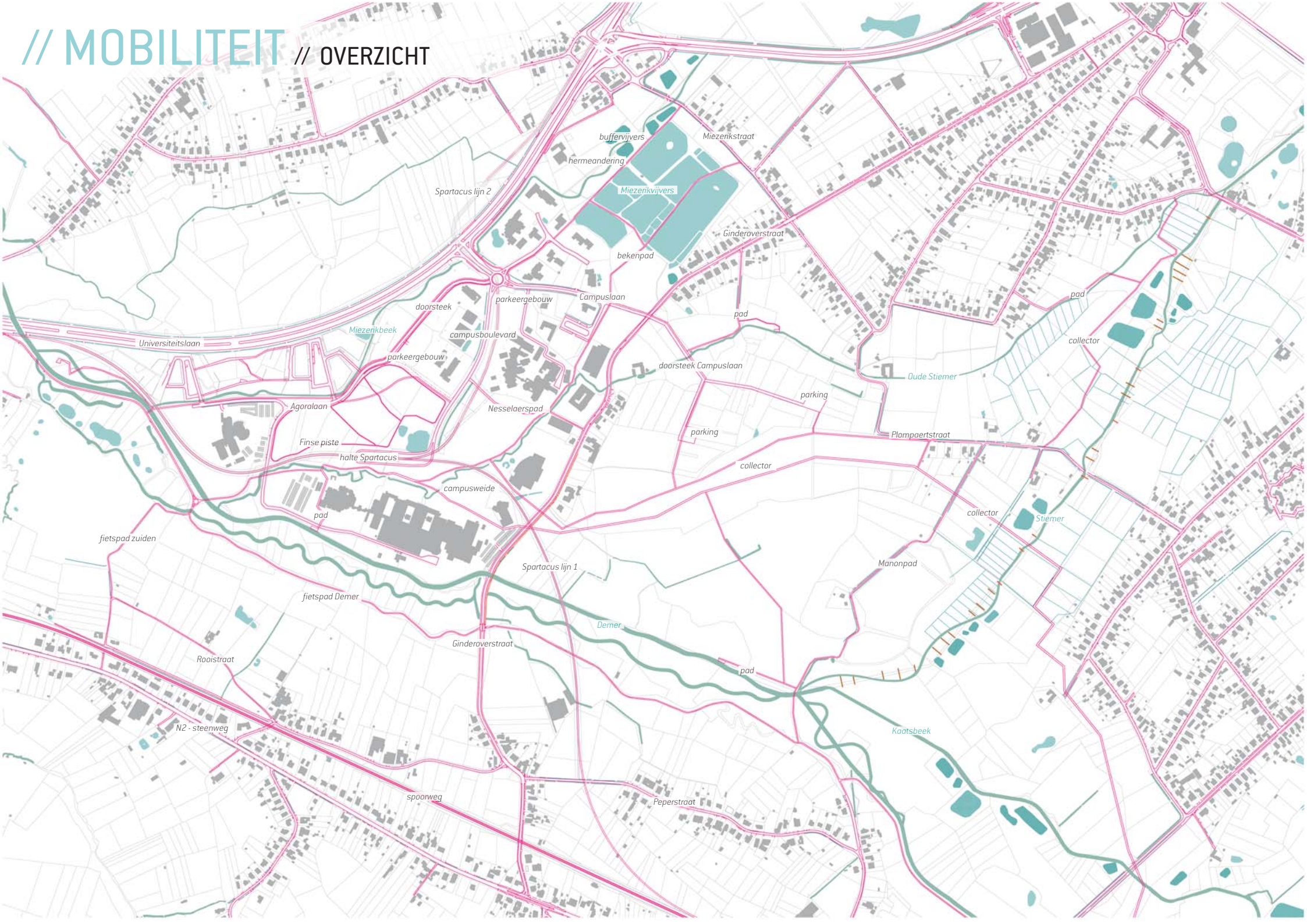


// MOBILITEIT // PARKEERSTRATEGIE



// Concentratie parkings aan de rand (groen hart) + gebruik maken van verder gelegen parkings

// MOBILITEIT // OVERZICHT



// PUBLIEKE RUIMTE // VOORSTEL NIEUWE STRUCTUUR



// Collector + campusboulevard + bekenpad

// PUBLIEKE RUIJITE // PRINCIPES

verbinden (traag verkeer en publiek transport)



identiteit geven (eco-campus met coherente publieke ruimte)



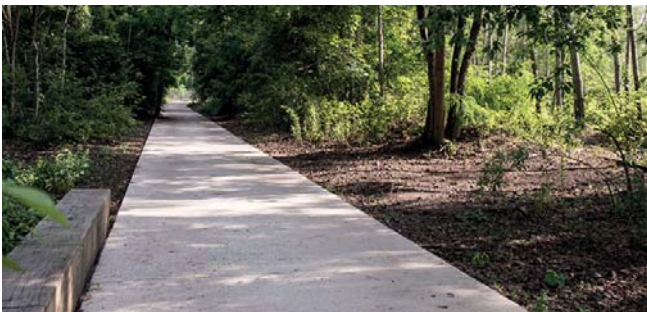
rustpunten aanbieden (ontmoetingsplekken)



activeren van een campusgevoel



// PUBLIEKE RUIJMT // COLLECTOR



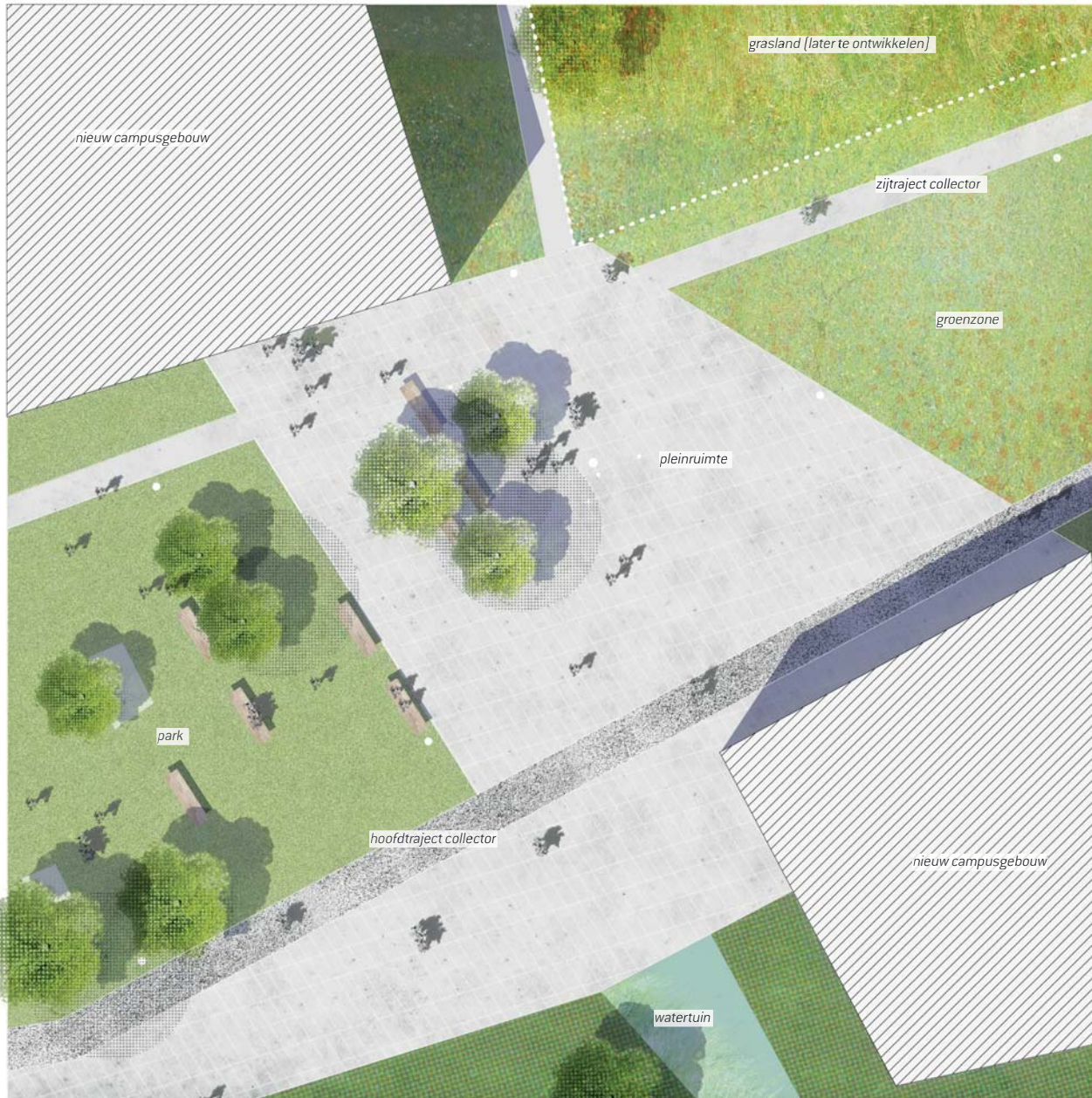
// Referenties

// PUBLIEKE RUIMTE // VERSCHILLENDE TYPESNEDES VOOR DE COLLECTOR



// Collector als belangrijk plein op de bestaande campus

// PUBLIEKE RUIMTE // VERSCHILLENDE TYPESNEDES VOOR DE COLLECTOR



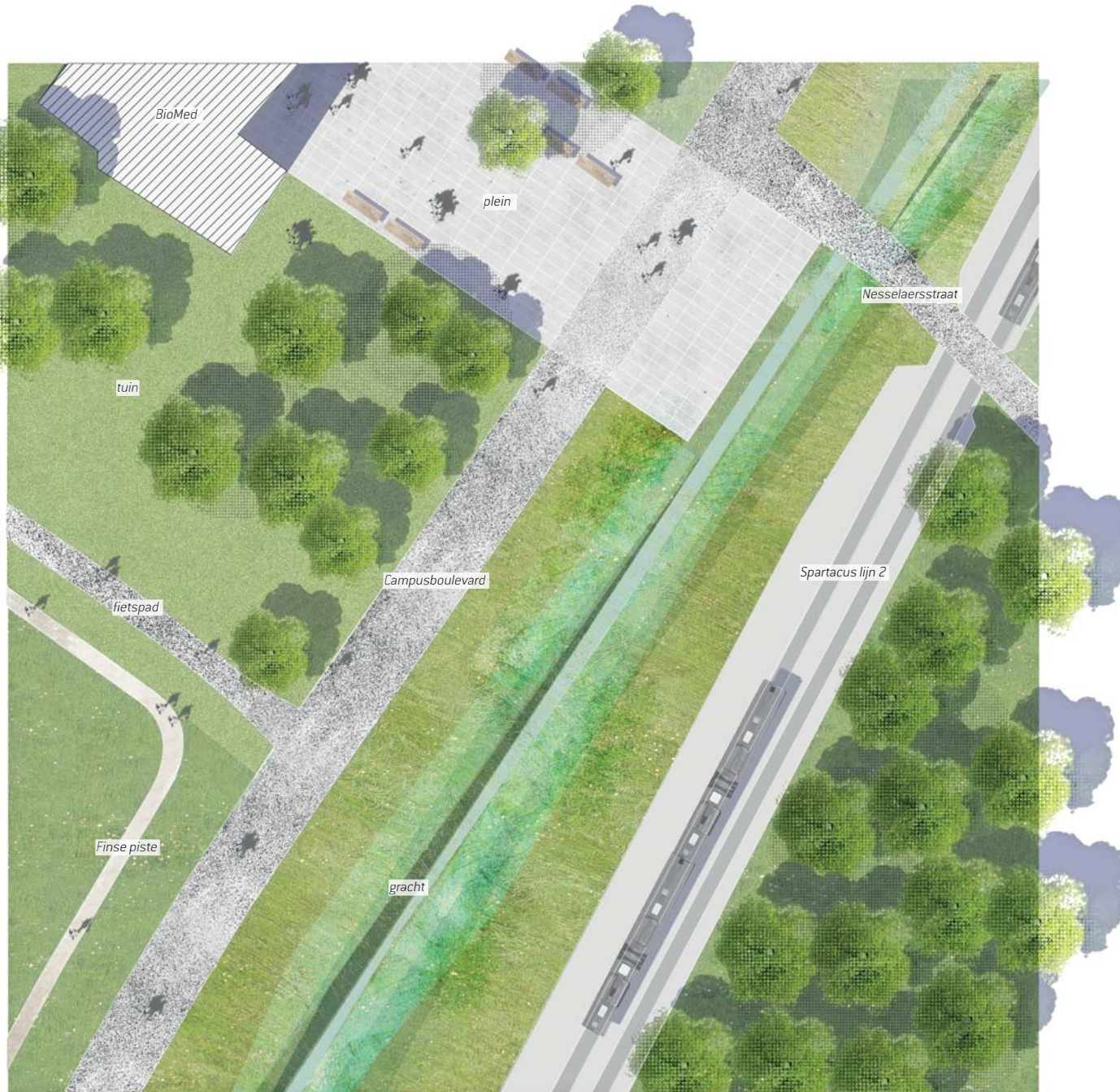
// Collector als verbindende publieke ruimte tussen de nieuwe campusgebouwen in het uitbreidingsgebied

// PUBLIEKE RUIMTE // VERSCHILLENDE TYPESNEDES VOOR DE COLLECTOR



// Collector als publieke ruimtestructuur tussen de bestaande landbouwkamers

// PUBLIEKE RUIJMTE // CAMPUSBOULEVARD



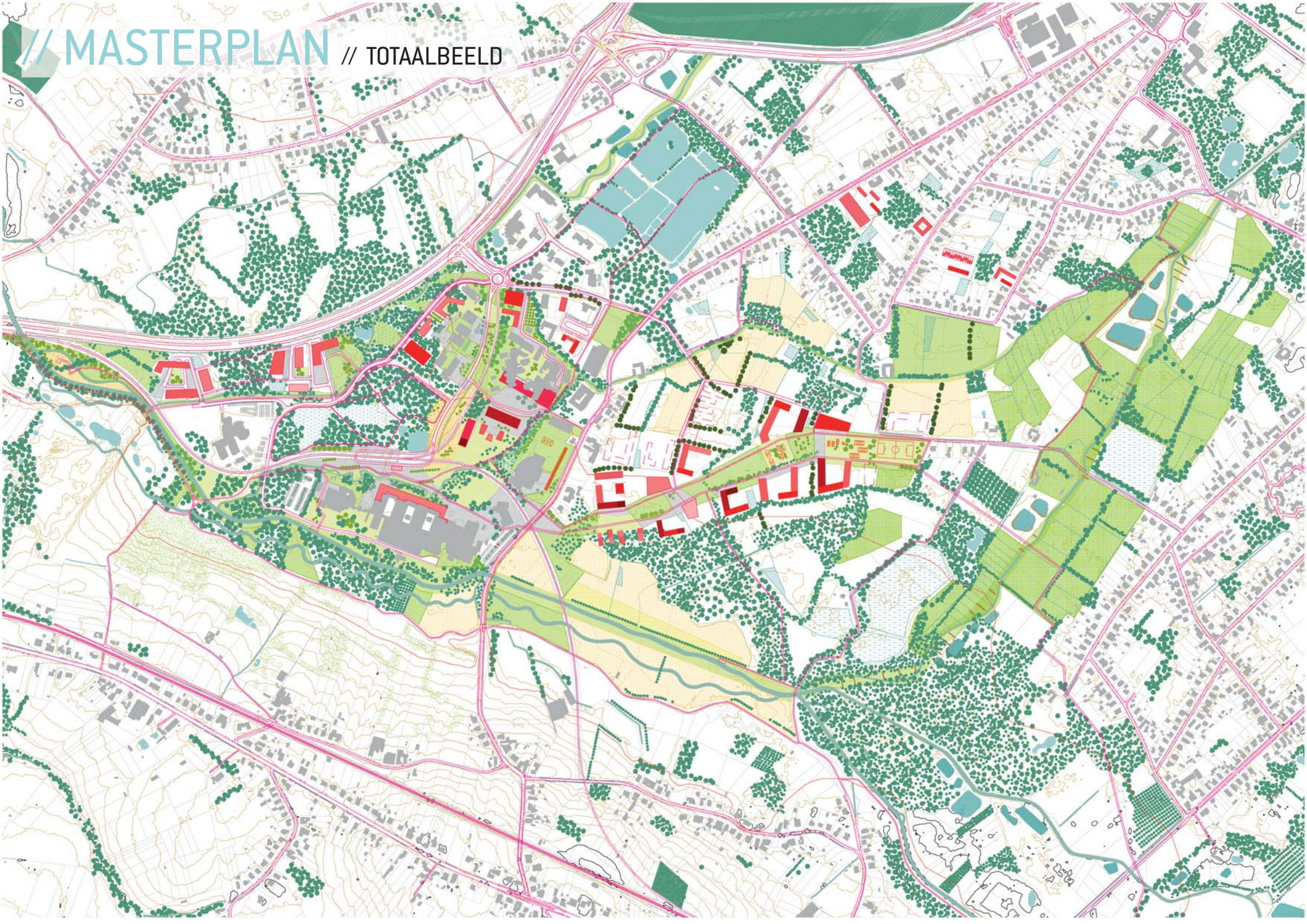
// Een nieuw type publieke verbinding voor traag verkeer en publiek transport

// PUBLIEKE RUIMTE // BEKENPAD



// Het bekenpad als noord-zuid verbinding voor traag verkeer op de campus

// MASTERPLAN // TOTAALBEELD



3. VRAGEN

// CONTACT

Agence Ter - ADENIJS@AGENCETER.COM

www.agenceter.com